

# 情報

## いろいろ

### 試験

#### 国家公務員

##### Ⅱ種（大卒程度）

- 受験資格 昭和50年4月2日～昭和58年4月1日生まれの人（昭和58年4月2日以降生まれの人に特例あり）
- 申込み用紙配布開始日 2月10日（火）
- 申込み受付期間 4月14日（水）～23日（金）
- 第1次試験 6月20日（日）

##### 国税専門官

- 受験資格 昭和52年4月2日～昭和58年4月1日生まれの人（昭和58年4月2日以降生まれの人に特例あり）
- 申込み用紙配布開始日 2月10日（火）
- 申込み受付期間 4月1日（木）～16日（金）
- 第1次試験 6月13日（日）

##### 労働基準監督官 ・法務教官

- 受験資格 昭和50年4月2日～昭和58年4月1日生まれの人（昭和58年4月2日以降生まれの人に特例あり）
- 申込み用紙配布開始日 2月10日（火）

- 申込み受付期間 4月1日（木）～16日（金）
- 第1次試験 6月13日（日）
- 申込み用紙の請求方法 郵便で請求する場合は、角形2号の封筒に140円切手（国税専門官は120円）を貼った、宛先明記の返信用封筒を同封し、往信封筒の宛先（人事院九州事務局）の左側に請求を希望する試験を朱書きして送付してください。
- 請求・問合せ先 人事院九州事務局第二課 試験係（〒812-0013 博多区博多駅東2-11-1）  
☎431-7733  
☎431-8173  
（テレホンサービス）  
URL <http://www31.ocn.ne.jp/~npaq/>

##### 裁判所事務官Ⅰ・Ⅱ種、 家庭裁判所調査官補Ⅰ種

- 受付期間 4月1日（木）～15日（木）
- 第1次試験日 5月16日（日）
- 受験資格 21歳以上30歳未満（4月1日現在）
- 問合せ先 福岡地方裁判所事務局人事課  
☎781-3141  
URL <http://www.courts.go.jp/>

#### 福岡県警察官

##### 警察官A

- 採用予定人員 第1回男性 約125人、武道指導 約5人
- 受験資格 ①昭和49年4月2日以降に生まれた人 ②大学（短大を除く）卒業者または平成17年3月までに卒業見込みの人。武道指導受験者は、前記学歴のほか、柔道

または剣道の段位が3段以上の資格などを有する人。  
③日本国籍を有しない人または、地方公務員法第16条に該当する人は受験できません。

##### 警察官C

- 採用予定人員 経済 約4人、北京語 約7人、ハングル 約2人、情報工学 約5人
- 受験資格 次のいずれかに該当する人で経済・語学・情報工学の専門的資格または実務経験を有する人 ①昭和49年4月2日から昭和58年4月1日までに生まれた人 ②昭和58年4月2日以降に生まれた人で、大学（短大を除く）の卒業生または平成17年3月までに卒業見込みの人 ③日本国籍を有しない人または、地方公務員法第16条に該当する人は受験できません。

- 受付期間 4月1日（木）～4月20日（火）
- 第1次試験日 5月16日（日）8：30～14：00
- 問合せ先 福岡県警察本部警務課採用センター  
☎622-0700  
URL <http://www.police.pref.fukuoka.jp>

#### 自衛隊幹部候補生

- 募集種目・応募資格 一般・技術幹部候補生 20歳以上26歳未満（22歳未満は大卒（見込含）） 大学院修士学位取得者および自衛官は28歳未満（海上技術幹部候補生志願者は、理工学修士学位取得者に限る） 歯科幹部候補生 専門の大卒者（見込み）で20歳以上30歳未満

#### 薬剤科幹部候補生

- 専門の大卒者（見込み）で20歳以上26歳未満（薬学修士取得者は28歳未満）
- 受付期間 4月5日～5月11日
- 試験期日 ①1次 5月22日・23日（23日は飛行要員のみ） ②2次 6月22日～24日 ③3次 7月24日～8月5日（海・空飛行要員のみ）
- 入隊 平成17年3月下旬～4月上旬
- 問合せ先 福岡募集事務所  
☎591-7450

### 募集

#### ホームヘルパー2級課程養成研修（土・日コース）の受講生

- 開講日 6月6日（日）
- 会場 宗像ホームヘルパー研修センター
- 募集定員 5人（申込み多数のときは抽選）
- 受講料 20,000円（テキスト代含む）、実習時の健康診断書10,000円
- 申込み締切 4月30日（金）
- 申込み・問合せ先 役場福祉課  
☎932-1151

### お知らせ

#### 未成年者 飲酒防止強調月間

- 4月は未成年者飲酒防止強調月間です。
- ・お父さん・お母さん…未成年のお子さんに軽い気持ちでお酒をすすめていませんか。
- ・未成年者のあなた…アルコール飲料をジュースのように軽

- い気持ちで飲んでいませんか。（お酒は20歳になってから）
- 酒販店、コンビニ、スーパーなどでは酒類の販売に際し、年齢確認を実施しています。
- 問合せ先 博多税務署  
☎641-8131

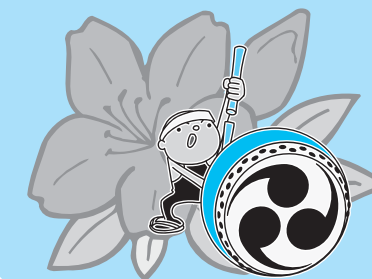
#### 第4師団創立50周年 および福岡駐屯地 開設54周年記念事業

- 日時 5月16日（日）9：00～15：00
- 場所 陸上自衛隊福岡駐屯地（春日市大和町5-12）※駐屯地開放
- 入場料 無料
- 催し物 11：30～11：50 模擬戦闘訓練 12：30～14：30 装備品試乗（戦車・軽装甲機動車など） 装備品展示、模擬売店など
- 送迎バス 有り（JR南福岡駅および西鉄春日原駅）8：50～15：00

- 問合せ先 陸上自衛隊第4師団司令部広報室  
☎591-1020

#### 商工つつじまつり IN SUE

- 日時 4月29日（木）10：00～15：00
- 場所 皿山公園（雨天決行）
- 内容 仮装パフォーマンス大会（優勝賞金10万円!）、大抽選会、子どもコーラス、岳城太鼓、バザー、フリーマーケットなど
- ※ボランティアセンターから無料送迎バスを9時より運行しています。
- 問合せ先 須恵町商工会  
☎932-6700



俳句（燕踏青、スエートピー、その他）

○燕来る眼科名匠の宿場跡  
○岩燕仲良く並ぶ橋の桁  
○初燕去年の巢に来て囀りぬ  
○足どりの少女にもどり草青む  
○今年また我が家選んで燕来る  
○新婚の食卓飾るスエートピー  
○踏青やジョギング二人健やかに  
○電線に音符にも似てつばくらめ  
○踏青や万葉歌碑を巡る丘

川柳（窓、アンカー）

○店を閉じ心の窓は広く開け  
○シルエット窓から洩れてくる秘密  
○急ぎ足窓の明りにほつとする  
○窓越しに春の芽吹きも爽やかに  
○アンカーの余裕笑顔のゴールイン  
○アンカーに託されタスキ武者震い  
○潤一郎錨降ろさず迷走し  
○アンカーの中で思惑崩れだす



遊可吞房若宝茂あき夢現代  
歩笑吞子司女代則

須恵句会