

掲示板

まちづくり課 ☎932-1151 (内線 344 番)

須恵町あすばる出前講座 ～男女共同参画と子育て相乗効果～

女性も男性も、共に育児や家事、地域活動などを担っていく時代です。

しかし、男性の子育てへの関わりが少なく、一人で悩んでいる女性も少なくありません。もっと、家事も育児も夫婦が協力しあって子育てすることが大切です。

今回は、日高さんをお招きして、逆転主夫の子育てトークを行います。

みなさんぜひご参加ください。

- 日 時 11月1日(日) 11:00～12:30
- 場 所 須恵東幼稚園
- テーマ かんがえてみよう！「男は仕事、女は家事・育児」～父親の子育て参画について～
- 講師 日高 邦博氏(妻は競艇選手の日高逸子氏。2児の父であり、家事・育児全般をこなしている。)
- 対象者 幼稚園児の保護者・一般の人
- 参加費 無料
- 託 児 無料(10月26日(月)までに要予約)
- 申込み・問合せ先 まちづくり課

まちづくり課 ☎932-1151 (内線 344 番)

福岡県都市計画決定 須恵中央駅前広場廃止及び 新交通広場(仮称)に関する 説明会の開催について

須恵町では、都市計画道路の一部として須恵中央駅前に駅前広場を都市計画決定していましたが、現在、この計画の廃止を検討しています。

これは、地域公共交通(コミュニティバス)構想として、須恵中央駅前にコミュニティバスの発着施設をもつ新交通広場(仮称)建設を計画していることに伴うものです。

今回、住民のみなさんを対象に「須恵中央駅前広場廃止及び新交通広場(仮)説明会」を次のとおり開催することとなりました。みなさんのご参加お待ちしております。

- 日 時 10月22日(木) 19:30～21:00
- 場 所 アザレアホール須恵3階大会議室
- 内 容
 - ①福岡県都市計画決定駅前広場の廃止について
 - ②地域公共交通(コミュニティバス)須恵中央新交通広場(仮称)について
- 問合せ先 まちづくり課(都市計画係)

【都市計画決定とは】

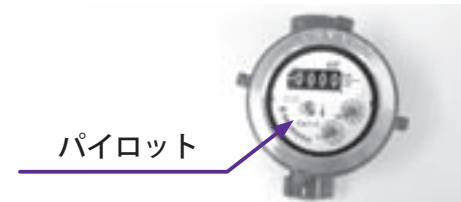
都市の環境保全や、機能増進のために、長期の見通しにたつて、全体として調和のとれた市街地を作り上げるため、都市の将来像、市街地の規模、土地利用の方針等を定め、必要な道路、公園等の都市施設の位置・規模を計画決定するものです。

上下水道課 ☎932-1151 (内線235番)

お宅は漏水大丈夫ですか？

各家庭での、漏水の確認方法を紹介します。

- ①家庭内のすべての蛇口を閉めて、水を使っていないことを確認する。
- ②水道メーター内のパイロットを確認する。



パイロット

- パイロットが回転していれば、どこか(メーターから宅内側)で漏水しています。
- パイロットが回転してなければ、漏水はしていません。

※漏水していた場合は、個人で水道工事店などに修理を依頼してください。なお、水道メーターから宅内側の修理は自己負担です。

総務課 ☎932-1151 (内線 321 番)

10月は秋の行政相談週間です

10月19日(月)から25日(日)までの一週間は、全国一斉に「秋の行政相談週間」が実施されます。

毎日の生活の中で、国や県、市町村などの行政に対する苦情や意見、要望はありませんか。要望や意見は、公平中立な第三者的な立場で聴き、その一つひとつについて問題の解決や促進をはかるとともに、行政の改善に反映させていく、それが行政相談です。

本町では、毎月第一木曜日に合同相談所(行政・人権・心配ごと)を開設しています。相談は無料で、秘密は固く守られますので、お気軽にご相談ください。

- 合同相談所
 - ・日 時 毎月第一木曜日 13:00～16:00
 - ・場 所 福祉センター

夜間役場のご案内

毎月第3水曜日は夜間役場開設日です。この日は、午後8時まで住民課・税務課・健康福祉課・子ども教育課・総務課で窓口業務を行なっています。

10月の夜間役場開設日は次のとおりです。

- 10月21日(水) 17:15～20:00

社会教育課 ☎934-0030

貸出備品を購入しました

町ではこのほど、(働)自治総合センターのコミュニティ助成事業の補助を受けて、イスと机、そしてそれらを収納する台を購入しました。



総務課 ☎932-1151 (内線 317 番)

「全国秋季火災予防運動」が行われます

11月9日(月)から15日(日)までの1週間、秋の火災予防運動が実施されます。

この運動は、火災が発生しやすい季節を迎えるこの時季に、住民のみなさんに、防火防災に関する正しい知識と防災行動力を高めていただくことにより、火災の発生・拡大を防止し、尊い生命と貴重な財産を守ることを目的としています。

火災予防運動期間中、一人暮らし高齢者宅防火診断や立入検査、消防演習などさまざまな行事が行われます。

火災予防運動期間中、町内全域にわたり消防署・消防団では、防火を呼びかける巡回広報を行います。

また、午前7時と午後9時にサイレンを1回鳴らします。

みなさんのご理解とご協力をお願いします。

健康福祉課 ☎932-1151 (内線123番)

ひとりで悩んでいませんか？ かすや地区女性ホットラインにご相談を

夫や恋人からの暴力、セクシュアル・ハラスメント、夫婦・家族のこと、子育て、仕事、人間関係などで悩んでいませんか？

福岡ジェンダー研究所では、粕屋地区内の市町から委託を受けて、女性問題専門の相談員がさまざまな相談に応じます。

相談は無料で、秘密は守ります。ひとりで悩まずご相談ください。

- かすや地区女性ホットライン
(毎日 10:00～17:00・木曜は 19:00 まで延長、
祝日・年末年始は休み)
☎ 401-5353

町・県民税・
国民健康保険税・
5期分

10月の納税

町の人口

平成21年9月1日現在
() = 前月比

- 男 性 12,638人(+12)
- 女 性 13,274人(+2)
- 合 計 25,912人(+14)
- 世帯数 9,677戸(+9)