

須恵町大字須恵字壺番田 156 番 28 の概要

(1) 不動産の表示

【土 地】

住所・地番	登記地目	登記地積
糟屋郡須恵町大字須恵字壺番田 156 番 28	宅地	195.38 m ²

【建 物】

所 在	糟屋郡須恵町大字須恵字壺番田 156 番地 28	
家屋番号	156 番 28	
種 類	居宅・車庫	
構造及び階層	木造セメント瓦葺 2 階建	
築年月日 (保存登記日)	昭和 45 年 8 月 28 日	※左記の日付は 建物保存登記日
床 面 積	1 階 18.26 m ² 2 階 84.05 m ² 合計 102.31 m ² (登記簿)	※掘車庫部分を 1 階、居 宅部分を 2 階として登記

(2) 法令に基づく制限等

都市計画法	都市計画区域内 非線引き
建築基準法	第一種低層住居専用地域 建蔽率 40% 容積率 60% 外壁後退距離 1m、建築物の高さの限度 10m、 敷地面積の最低限度 200 m ² 、建築基準法第 22 条区域
街路条件	東側：幅員約 4.3m の町道（壺番田北 1 号線） 建築基準法第 42 条第 1 項第 1 号、系統・連続性は普通 南側：幅員約 4.2m の町道（壺番田 3 号線） 建築基準法第 42 条第 1 項第 1 号、系統・連続性は普通
その他	195.38 m ² (登記簿) ※敷地面積の最低限度 200 m ² の制限があるが、当該制限が適用される平成 8 年以前に分筆された敷地については、既存不適格として取り扱う。

(3) 水道・電気・ガスの供給施設及び排水施設の整備状況

	使用可能な施設	配管等の状況（負担金等）
水道	公営水道	前面道路配管：有（南φ50mm）、（東φ100mm） 宅地引込管：有（東φ20mm、量水器13mm）
汚水	公共下水道	前面道路配管：有（南φ200mm）、（東φ200mm） 宅地引込管：有（東φ150mm）
ガス	都市ガス供給区域外	—

(4) その他

- ・現況での引き渡しとなります。
- ・公募（登記）面積での売払いとなります。

(5) 最低売却価格（予定価格）

8,037,000円

※最低売却価格（予定価格）は建物取壊費用及びアスベスト調査費用を控除した価格となりますので、建物取壊費用及びアスベスト調査費用は落札者負担です。

お問い合わせ先

〒811-2193 福岡県糟屋郡須恵町大字須恵771番地

須恵町役場 まちづくり課 管財契約係

TEL：092-932-1151 FAX：092-933-6579

E-mail：kanzai@town.sue.lg.jp

位置図①



位置図②

総合福祉サービス
アイル

37.1

33.4

豊
モ一

35.1

40.1

41.3

対象地

37.1

32.7

39.6



東側



①

東北側



②

東側



③

南側



④

南東側



⑤

東側



⑥

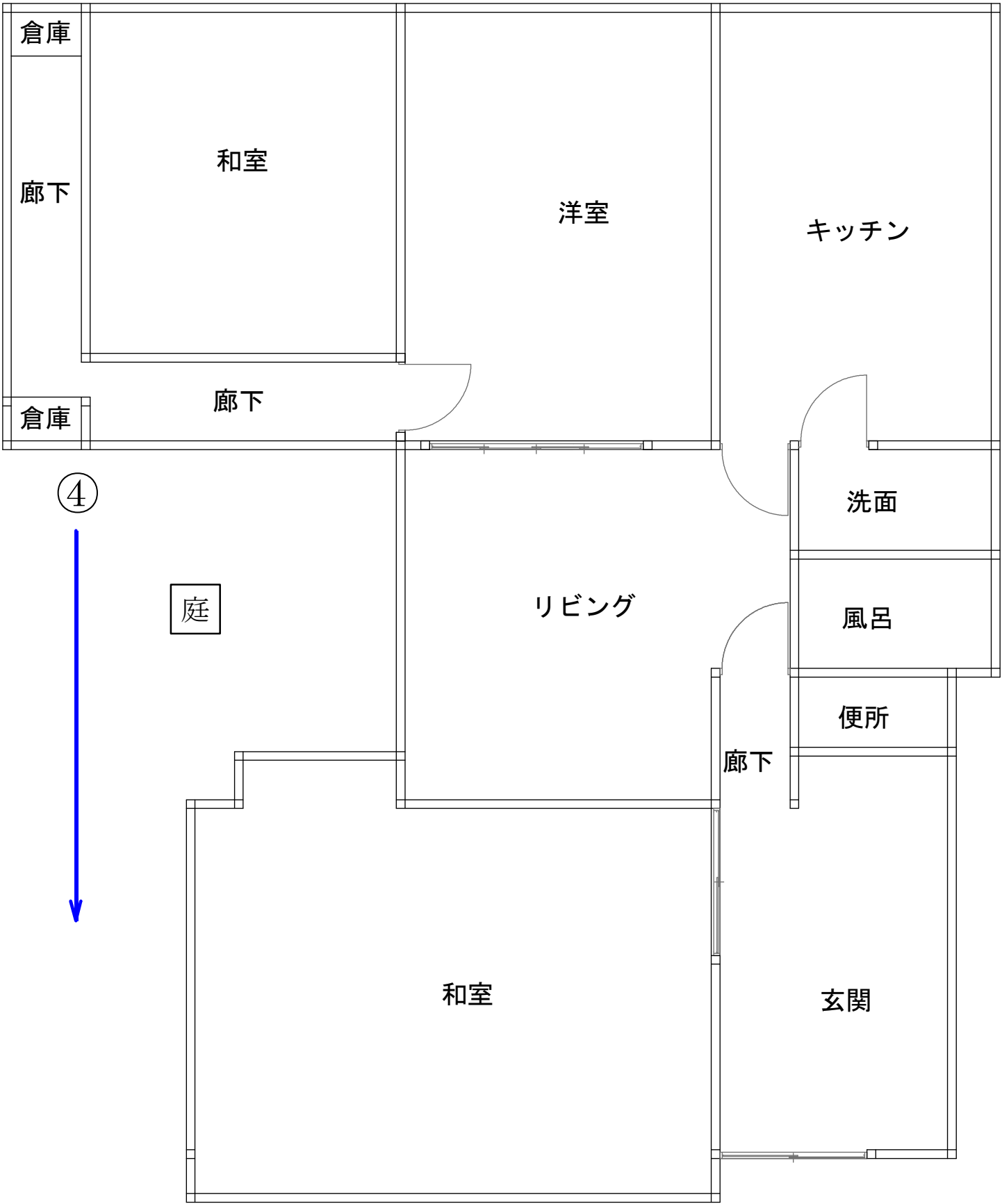


④

敷地内写真



②



④

①



①

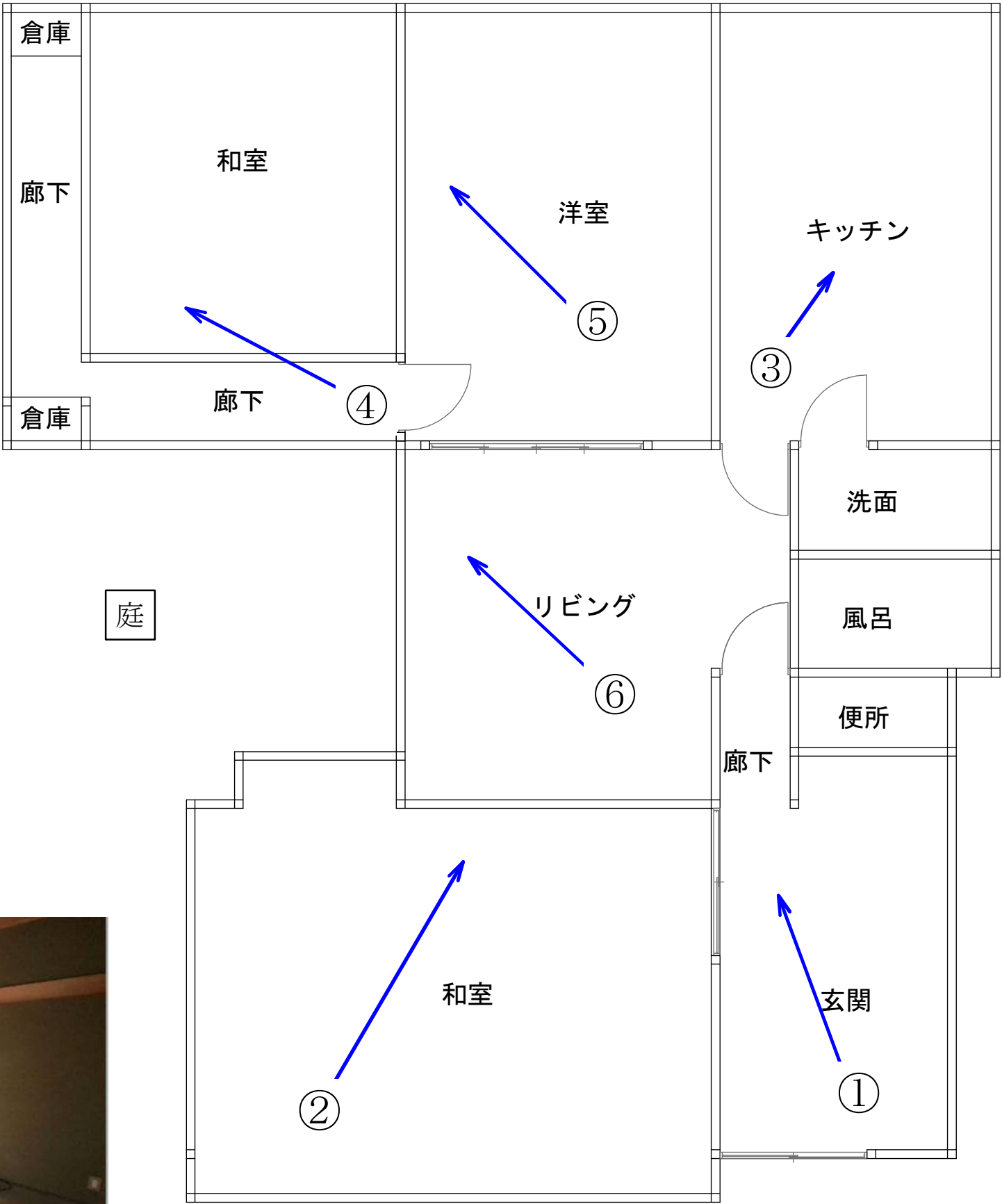
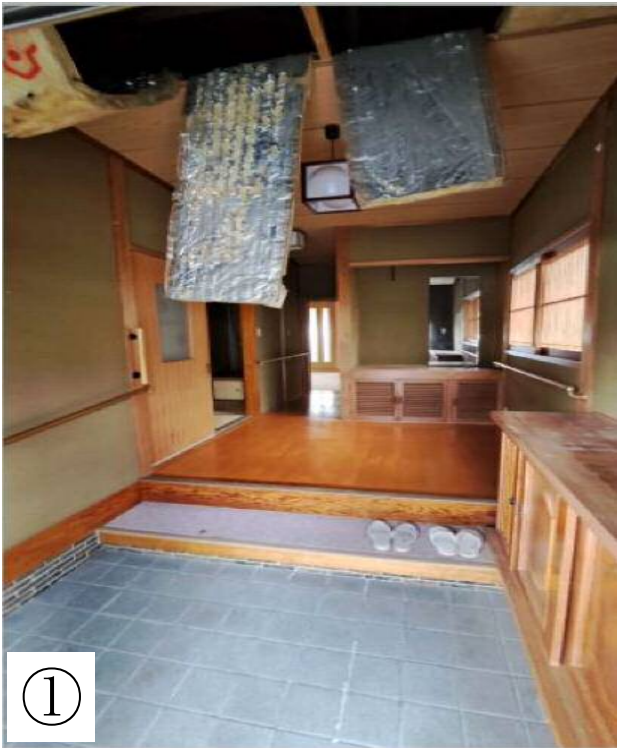


③

※図面は目視で現地計測して作図したものです。

須恵町須恵寺番田地区公有財産売却		縮尺	図面No.
図面名称	平面図		日付

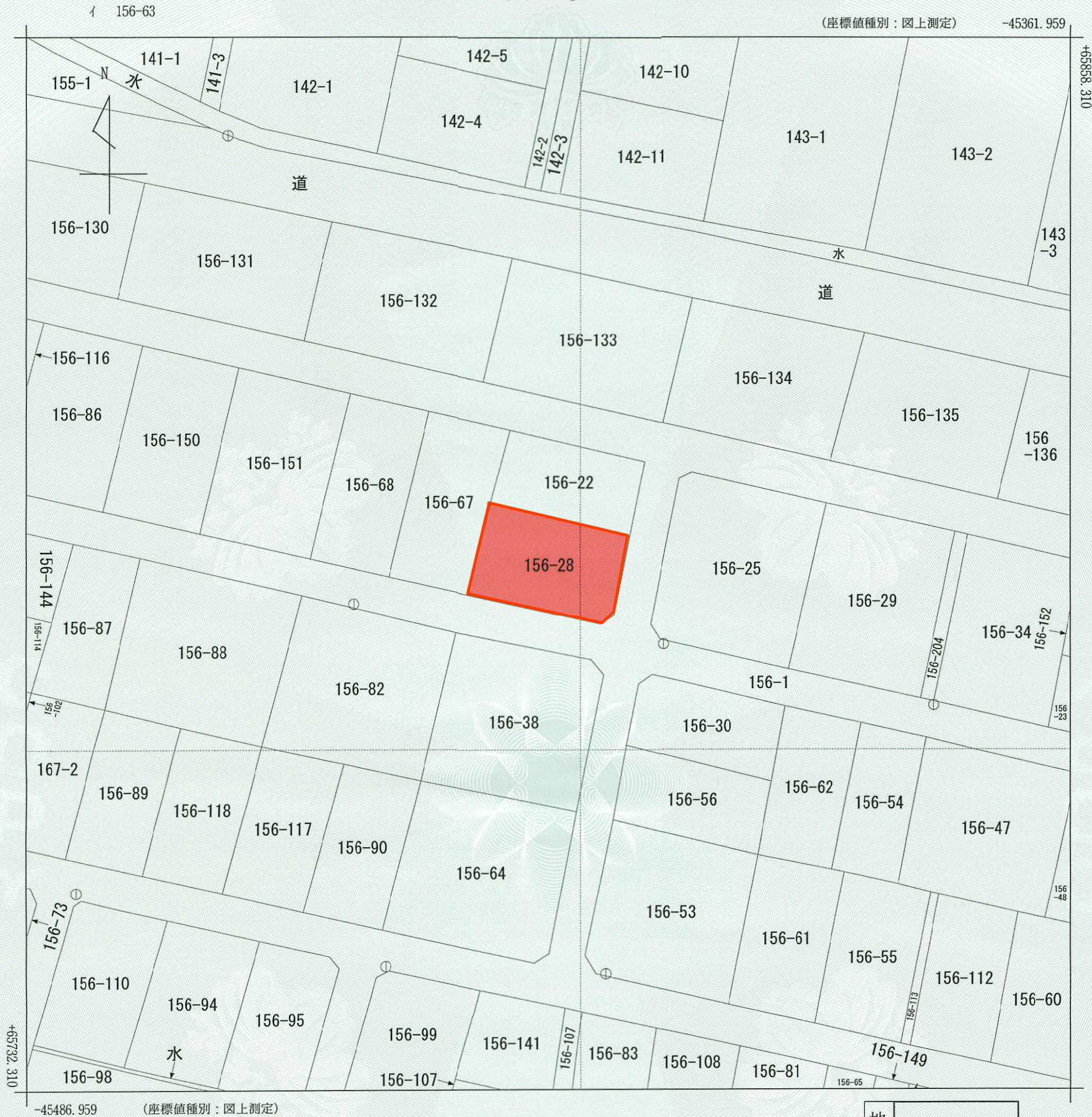
建物内写真



※図面は目視で現地計測して作図したものです。

須恵町須恵壱番田地区公有財産売却		縮尺	図面No.
図面名称	平面図		日付

公図の写し



大字須惠

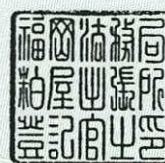
請 求 部 分	所 在	槽屋郡須恵町大字須恵字壱番田					地 番	156番28		
出 力 縮 尺	1/500	精 度 区 分	甲三	座 標 系 又 は 記 号	Ⅱ	分 類	地図(法第 1 4 条第 1 項)		種 類	地籍図
作 成 年 月 日	昭和47年3月				備 付 年 月 日 (原図)			補 記 事 項		

これは地図に記録されている内容を証明した書面である。

令和7年8月6日
福岡法務局粕屋出張所
登記官

請求番号：12-1
(1/1)

加治屋誠



公用

これは図面に記録されている内容を証明した書面である。
令和7年8月6日 福岡法務局粕屋出張所

登記官

加治屋誠



S55, 4.8

各階平面図

450424

家屋番号

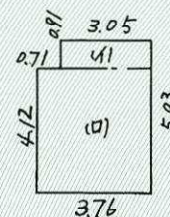
156番 28

建物図面 各階平面図

建物の所在

粕屋郡須恵町大字須恵字 粕屋田 156番地 28

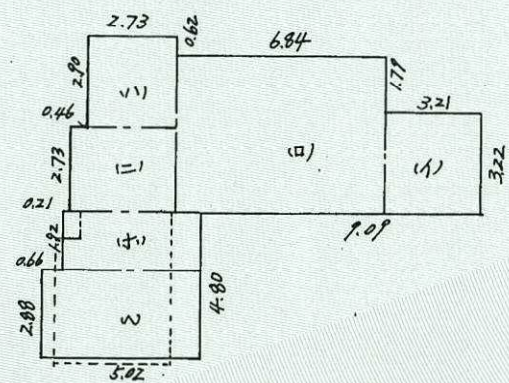
一階



$$\begin{aligned} \text{イ)} & 3.05 \times 0.91 = 2.7755 \\ \text{ロ)} & 3.76 \times 4.12 = 15.4912 \\ & \hline & 18.2667 \end{aligned}$$

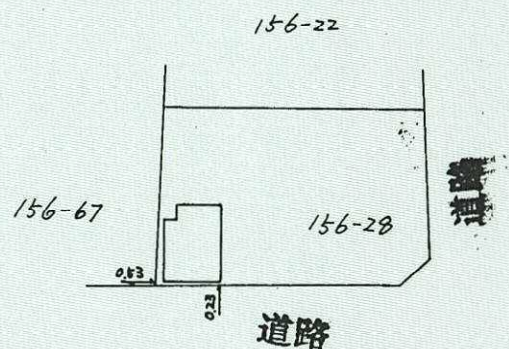
m^2
18.26

二階



$$\begin{aligned} \text{イ)} & 3.22 \times 3.21 = 10.3362 \\ \text{ロ)} & 5.01 \times 6.84 = 34.2684 \\ \text{ハ)} & 2.90 \times 2.73 = 7.9170 \\ \text{ニ)} & 2.73 \times 3.19 = 8.7087 \\ \text{ホ)} & 1.92 \times 4.36 = 8.3712 \\ \text{ヘ)} & 2.88 \times 5.02 = 14.4576 \\ & \hline & 84.0591 \end{aligned}$$

m^2
84.05

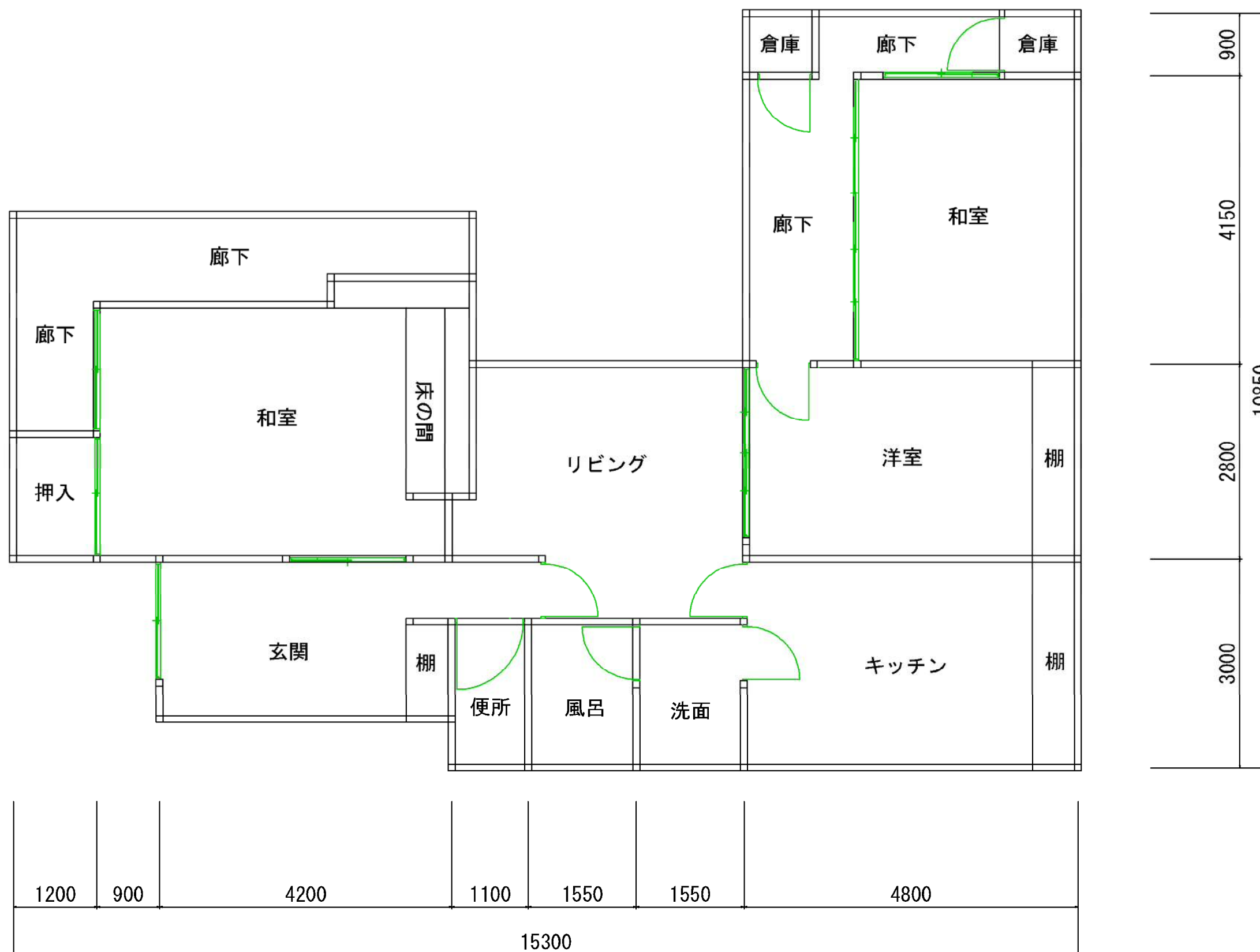


作製者

縮尺 $\frac{1}{250}$

申請人

縮尺 $\frac{1}{500}$



※図面は目視で現地計測して作図したものです。

須恵町須恵寺番田地区公有財産売却		縮尺	図面No.
平面図			日付