



マイナポータルでがん検診などの結果を確認できます

健康増進課 保健予防係 ☎ 687-1530(ダイヤルイン) ☎ 932-1151(内線164)

須恵町で受けたがん検診などの結果を「マイナポータル」で閲覧できるようになりました。

対象となる検診

令和4年4月以降に須恵町で受診した健康増進法に基づく下記の検診です。

- がん検診(胃がん検診・大腸がん検診・肺がん検診・乳がん検診・子宮頸がん検診)
- 肝炎ウイルス検診
- 骨粗しょう症検診
- 歯周疾患検診



閲覧可能期間

検診ごとに閲覧できる期間が定められています。詳細は下表のとおりです。

対象となる検診	期間
胃がん検診、胃がん精密検査	5年
大腸がん検診、大腸がん精密検査	
肺がん検診、肺がん精密検査	
乳がん検診、乳がん精密検査	
子宮頸がん検診、子宮頸がん精密検査	10年
骨粗しょう症検診	
歯周疾患検診	
肝炎ウイルス検診	生涯

注1) 閲覧が可能となるのは、検診受診月の約3か月後です(医療機関からの検診結果票提出状況により前後します)。

注2) マイナポータルでの確認には、マイナンバーカードとマイナポータルの利用者登録が必要です。

詳しくは、デジタル庁のホームページ

マイナポータル わたしの情報 でご確認ください。



高齢者用肺炎球菌ワクチン定期接種について

健康増進課 保健予防係 ☎ 687-1530(ダイヤルイン) ☎ 932-1151(内線168)

令和5年度定期接種対象者に、高齢者用肺炎球菌定期予防接種券を4月上旬に郵送します。

接種を希望する人は、予防接種について十分に理解のうえ、指定医療機関で接種してください。

▶ 対象者

過去に23価肺炎球菌ワクチンを接種したことがない人で、

- ① 令和5年4月2日から令和6年4月1日の間に、65歳、70歳、75歳、80歳、85歳、90歳、95歳、100歳になる人
- ② 60歳以上65歳未満の人で、心臓やじん臓、呼吸器に障がいがある人、ヒト免疫不全ウイルスによる免疫機能に障がいがある人(身体障害者手帳1級程度のある人)

▶ 接種期間 令和6年3月31日(日)まで
(医療機関の診療時間内)

▶ 自己負担金 4,000円(生活保護受給世帯員は無料)

▶ 持っていくもの

- ① 対象者に送付する「高齢者用肺炎球菌定期予防接種券」
 - ② 保険証などの身分証明書
- ※生活保護受給世帯員は診療依頼書

❗ ご注意ください

- ① 過去に23価肺炎球菌ワクチンの予防接種を受けたことがある人は対象外です。
- ② 接種日に須恵町を転出された場合には、送付した「接種券」は利用できません。転出先の市町村にご確認ください。
- ③ 接種可能な日時や予約方法などの詳細については医療機関に事前に問い合わせをしてください。

町内実施医療機関	電話番号
市来医院	935-0165
太田整形外科	932-8877
岡医院	932-0458
きよいファミリー内科	957-6777
正信会 水戸病院	935-3755
須恵外科胃腸科医院	936-2355
須恵たかさき脳神経外科クリニック	710-8811
須恵町ゆうろう内科クリニック	410-2334
泰平病院	932-5881
千鳥橋病院附属 須恵診療所	934-0011
貫内科	933-5111
まつお内科クリニック	410-2220

※福岡県内の医療機関でも接種できる場合があります。こちらのQRコードから確認できます。➔



集団検診の予約が始まります！

健康増進課 保健予防係 ☎ 687-1530(ダイヤルイン) ☎ 932-1151(内線164)

健康づくりを始める第一歩は、自分のからだを知ることです。住民検診を受け、自分のからだの状態を知ってみませんか。

20歳から39歳までに拡大されました！

集団検診の種類

- 特定健診
- 基本健診
- 乳がん検診
- 若年健診 **NEW**
- 胃がん検診
- 子宮頸がん検診
- 後期高齢者健診 **NEW**
- 大腸がん検診
- 骨密度測定 など
- 肺がん検診

検診を受けるための要件や自己負担額などは、4月中旬に世帯主宛てに送付する「住民検診のご案内」をご覧ください。

住民検診は、6月・10月・12月と、年3回に分けて行います。

6月の検診は、混雑が少なくおすすめです。家族や友人と一緒に、ぜひ受けてください。



集団検診の日程

日程	申込期間	会場
6月 22日(木) 23日(金) 24日(土) 25日(日)	5月10日(水)～5月25日(木)	役場保健センター

予約方法について

Web予約と電話予約の2通りの予約方法があります。

1. Web予約

Web予約はこちらから
24時間受付できます！

※5月10日(水)は9時から
5月25日(木)は23時59分まで

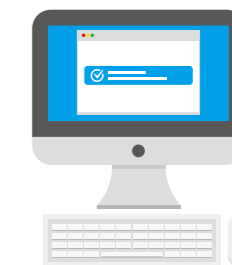
スマートフォンから
QRコードを読み取り、
予約フォームにアクセス



パソコンから
URLにアクセス

須恵町検診予約

URL <https://fp-localg.jp/sue-town/>



2. 電話予約

検診予約センター

0120-951-317(無料)

受付時間 9時～17時(土日祝日を除く)