

特典③の対象者

令和5年4月1日(土)から令和6年1月31日(水)までに、**3,000ポイント以上**貯めた人

特典③の応募期間・方法

令和6年2月1日(木)から2月29日(木)までにアプリの「**キャンペーン応募**」から応募してください。

ふくおか健康ポイントアプリをダウンロード



- Point 注意事項**
- ① 歩数のカウントには、iPhoneは「ヘルスケア」、Androidは「GoogleFit」との連携が必要です。
 - ② 利用者情報登録の際に、「須恵町」を選択してください。



健康ポイント事業

☎ 健康増進課 保健予防係 ☎ 687-1530(ダイヤルイン) ☎ 932-1151(内線164)

須恵町では、町民一人一人が日々の運動や食生活の改善、検診の受診、イベントへの参加などの健康づくりに、継続的に取り組んでいけるように、「健康ポイント事業」を実施しています。この事業は福岡県が開発した「ふくおか健康ポイントアプリ」を活用して実施します。

対象者

須恵町に住民登録がある18歳以上の人(令和6年3月31日時点)で「ふくおか健康ポイントアプリ」の利用者情報のお住まいを「須恵町」に登録した人

1. ポイントを貯める

検診受診、献血などのイベントへの参加、血圧や体重などの健康記録を「ふくおか健康ポイントアプリ」に自身で入力することでポイントを貯めることができます。また、日々のウォーキングでポイントがどんどん貯まります！

2. 特典を受ける

協力店によるお得なサービス

300ポイント貯めると、特典協力店で使用できる電子クーポンと交換することができます。クーポンを発行し、協力店で提示すると、各種サービスが受けられます。須恵町では、自然食普及センターなちゅらすやYUZUKAで割引を受けることができます。

3. 須恵町独自のお得なキャンペーン

特典① 新規登録キャンペーン

6月1日(木)～7月31日(月)までに新たに「ふくおか健康ポイントアプリ」に登録した人の中から抽選で**30人**に景品を差し上げます。

特典② けんしん受診キャンペーン

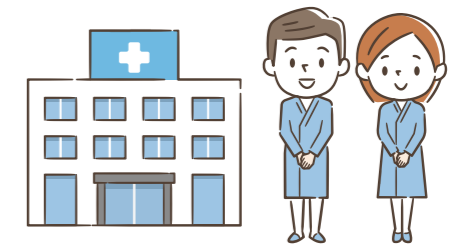
6月1日(木)～12月31日(日)までに特定健診を受けた人の中から抽選で**30人**に景品を差し上げます。

特典①・②の応募方法

上記期間内にアプリの「**キャンペーン応募**」から応募してください。※当選の発表は商品の発送をもってかえさせていただきます。

特典③ 抽選で当たる！豪華商品

抽選で**15人**に、自然食普及センターなちゅらすの**カラダにやさしい商品詰め合わせセット(3,000円相当)**をプレゼントします。※当選の発表は商品の発送をもってかえさせていただきます。



商品例



学校教育課からのお知らせ

☎ 学校教育課 学校教育係 ☎ 687-1594(ダイヤルイン) ☎ 932-1151(内線272)

小中学生の就学援助申請受付について

就学援助は、経済的な理由によって就学が困難な児童生徒の保護者に、学用品費・給食費などの一部を援助する制度です。前年所得などによって審査を行い、認定されれば援助を受けることができます。申請を希望する場合は、役場2階 学校教育課へお越しください。

▶ 対象者

生活保護(教育扶助)に準ずる程度に経済的に困っている世帯
※生活保護(教育扶助)を受けている世帯は対象になりません。

▶ 申請期間

6月1日(木)～6月21日(水)
8時30分～17時15分(土日を除く)
※6月21日(水)は夜間役場のため20時まで受け付け
※**受付期間を過ぎた場合は、申請した翌月から支給対象となります。**

▶ 申請に必要なもの

- 校納金振替口座の通帳
- 所得証明書(令和5年1月2日以降に須恵町に転入した世帯で、18歳以上の人全員分)

- 児童扶養手当の証書、遺族・障害年金の受給金額がわかる書類(該当者のみ)
- ※就学援助申請書は、役場2階 学校教育課に備え付けています。

▶ 援助期間

- ① 申込期間中の申請の場合⇒4月分から援助
- ② 申込期間後の申請の場合⇒申請した翌月から援助

▶ 支給時期

8月末、12月末、令和6年3月末の年3回

▶ その他

- 5月下旬に小・中学校より全児童生徒にお知らせのプリントを配布しています。
- 就学援助制度は校納金の免除ではありません。校納金は納入月に納めていただく必要があります。
- これまでに援助を受けた世帯も、毎年申請をして認定されなければ、就学援助を受けられませんのでご注意ください。令和5年度も就学援助を希望する場合は、必ず期間中に申請してください。