

高齢者用肺炎球菌ワクチン 定期接種について



接種を希望する人は、予防接種の注意事項について十分に理解の上、福岡県の指定医療機関で接種してください。

▶対象者

- ①65歳の人(65歳の誕生日から66歳の誕生日を迎える前日まで)
- ②60歳以上65歳未満の人で、心臓やじん臓、呼吸器に障がいがある人、ヒト免疫不全ウイルスによる免疫機能に障がいがある人(身体障害者手帳一級程度)

▶自己負担金 4,000円(生活保護受給世帯員は無料)

▶持っていくもの

- 住所、氏名、年齢が確認できるもの(健康保険証など)
 - 対象者の②に該当する人は、身体障害者手帳
- ※生活保護受給世帯員は、診療依頼書

▶接種回数 1回(この制度の利用は1回限りです)



❗ご注意ください

- 令和5年度に高齢者用肺炎球菌定期予防接種を受けた人は、今回の定期予防接種は接種できません。(※重複して接種したことが判明した場合、接種費用は全額自己負担となります。)
- 接種可能な日時や予約方法などの詳細については、医療機関に事前に問い合わせをしてください。
- 65歳～100歳までの、5の倍数の年齢の人を対象とした制度は、令和5年度で終了しました。

須恵町内の実施医療機関

医療機関	電話番号
市来医院	935-0165
太田整形外科	932-8877
岡医院	932-0458
きよいファミリー内科	957-6777
正信会 水戸病院	935-3755
須恵外科胃腸科医院	936-2355
須恵たかさき脳神経外科クリニック	710-8811
須恵町ゆうろう内科クリニック	410-2334
泰平病院	932-5881
千鳥橋病院附属須恵診療所	934-0011
貫内科	933-5111
まつお内科クリニック	410-2220

福岡県内の医療機関でも接種できる場合があります。こちらのQRコードから確認できます。



問 健康増進課 保健予防係 ☎ 933-6425(ダイヤルイン) ☎ 932-1151(内線175)

集団検診の予約が始まります！



健康づくりを始める第一歩は、自分のからだを知ることです。検診を受け、自分のからだの状態を確認しませんか。

集団検診の種類

- 特定健診(須恵町国保)
- 特定健診(協会けんぽ被扶養者) **NEW**
- 若年健診
- 後期高齢者健診
- 基本健診
- 大腸がん検診
- 肺がん検診
- 乳がん検診
- 子宮頸がん検診
- 骨密度測定
- 胃がん検診 など

検診を受けるための要件や自己負担額などは、4月中旬に世帯主宛てに送付する「住民検診のご案内」をご覧ください。

集団検診は、6月・9月・10月・12月と、年4回に分けて行います。

6月は、混雑が少なくおすすめです。家族や友人と一緒に、ぜひ受けましょう。



集団検診の日程

日程	会場	申込期間
6月	役場1階 保健センター	5月15日(水)～30日(木)
27日(木)		
28日(金)		
29日(土)		
30日(日)		

予約方法について

Web予約と電話予約の2通りです。

1. Web予約

Web予約はこちらから

24時間受け付けできます!

※5月15日(水)は9時から
5月30日(木)は23時59分まで

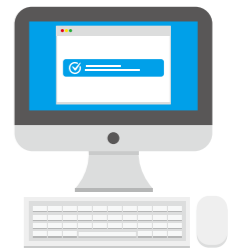
スマートフォンから
QRコードを読み取り、
予約フォームにアクセス



パソコンから
URLにアクセス

須恵町検診予約

URL <https://fp-localg.jp/sue-town/>



2. 電話予約

検診予約センター

0120-951-317(無料)

受付時間 9時～17時(土日祝日を除く)

問 健康増進課 保健予防係 ☎ 933-6425(ダイヤルイン) ☎ 932-1151(内線173)