



森林木の譚

セリ
の
き
はなし

二十世紀の森づくりシリーズ
81

百日紅(サルスベリ)

ミソハギ科で中国原産の木です。夏に長い期間花が咲くことにより、漢字で百日紅と書きサルスベリと読みます。色は昔は濃いピンク、ピンク、

藤色、白などが一般的に見られましたが、最近では多くの色が交配選抜され、暑い夏を彩る花木として知られています。町内でも多く見られます。



古い家では経てきた時代を思わせる風格ある木として、新しい家では夏の庭の彩りとして私たちの目を惹きつけます。私は最近

この花の色に注目しています。真紅をはじめ、濃いピンクから薄いピンクまで、また赤紫系列の色や藤色、白など驚くほど多くの色を持つている事に改めて気付いたからです。花には、例えば山吹のように常に変わらぬ黄色の花色を保つものもあれば、百日紅のようにどれ一つ同じ花の色がないほど個性差が大きいものもあります。

今回の写真は城山公民館の百日紅です。たぶん、ここを通る全ての人が目にする木で、どなたも盛夏に咲くこの花のピンクに「綺麗な花だな」と感動されるに違いありません。もちろん町内のいろいろな場所でも素晴らしい百日紅を見ることが出来ます。

(自然教育林事務局長)

◆ 珍しい木・想い出の木・不思議な木・植物好き・花好きなど、木にまつわるおもしろい話を教えてください。

▼連絡先 歴史民俗資料館
☎932・6312

楽しい考古学

年代をさぐる(その2)

前回に引き続き「年代」の話をお金には貨幣と紙幣があり、両者の違いは、実は考古学における2つの年代の考え方にあたります。昭和60年の10円玉のように他に代わらない年代を「絶対年代」で、夏目漱石の千円札は伊藤博文の千円札より新しい「ように新旧関係を表すものを相対年代」といいます。

考古学において取り扱う資料は、古いものでは何千、何万年も前のものがあります。このような資料は1点ではいつのものか分かりません。そのために相対年代を積み重ねてひ



▲町指定文化財 建正寺仏教大師堂鯛口

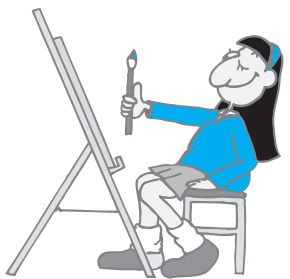
とつ年表を作っています。年表を作るのは、昔の人々が日常よく用いていたもの、例えば土器などです。しかし、一部の資料には年代が書いてあり、いつの時代のものかが分かります。貨幣もその一つです。このような資料を「紀年銘資料」といいます。ここで、町の紀年銘資料を紹介いたします。写真の資料は、佐谷の建正寺で使用していた「鯛口」です。

鯛口は、神社やお寺の軒先にかけて、布のひもで叩く楽器です。横から見ると鯛の口に似ていることからその名がついたともいわれています。この鯛口の表面には奉納した人の氏名と日時が彫られています。さて、これは誰がいつ奉納したものでしょうか？これまで2回にわたって、考古学における年代の考え方について書いてきました。次回から考古資料を通して町の歴史をたどっていきたくと思っています。(山下 啓之)

糟屋地区美術展作品募集

第32回糟屋地区美術展が、11月12日(金)から18日(木)まで開催されます。今年、本町のあおば会館で行われます。須恵町文化協会では、みなさんの出展を呼びかけ、申し込みを受け付けています。多数のご応募をお待ちしています。

- 募集作品 日本画、洋画・デザイン、工芸・彫刻、書、写真
- 出品資格 粕屋地区内に居住または通勤、通学する人
- 出品料 1点につき1,000円
- 申込締切日 10月14日(木) なお、応募される人は、事前に開催要項をアザレアホールおよび文化協会で受け取ってください(出品申込書が添付)。
- 申込み・問合せ先 須恵町文化協会(アザレアホール内)
☎934-0030



夕方からは町内スーパー前で買物客を対象に、チラシなどを配って節水を呼びかけました。

水の優待が思いやり 大切にしてください

毎年8月1日の「水の日」から同月7日までは「水の週間」です。本町では期間中の8月2日(月)に、須恵中央駅ほか町内5か所で街頭啓発を行いました。

この水の週間は、福岡都市圏の生活や産業を支える重要な水資源の、計画的な開発や合理的な水利用、水がもつ多面的な機能の有効活用を推進することを目的に行われているものです。

この日は、早朝7時からJR各駅で通勤・通学者を対象に、



水ガメくん

落花生狩り交流会に参加しませんか

秋空のもと、おいしい落花生を自分の手でじかに畑から収穫してみませんか？

当日は、直売所を設けて地元で採れた特産物もいろいろ準備していますので、ぜひ、ご家族やご近所みなまでご参加ください(有料)。

- ▼日時 10月24日(日) 10時~13時(小雨決行します)
- ▼場所 須恵町大字須恵(JR須恵中央駅と須恵めぐみ保育園の間のほ場)
- ▼受付 参加人数をお電話ください(申し込み多数の場合は、お断りする場合もありますので申し込みは早め)。
- ▼受付日時 9月10日(金) ~9月30日(木) 9時~17時

▼申込み・問合せ先
JA粕屋 南部プラザ
☎935・2121

年金相談会を実施します

厚生年金や国民年金の相談会を、次のとおり行います。当日は、東福岡社会保険事務所職員が相談をお受けします。お越しになる際は、年金手帳をご持参ください。

- ▼日時 10月26日(火) 10時~15時
- ▼場所 須恵町役場 1階会議室
- ▼問合せ先 役場住民課
☎932・1151