

# ☆ハッピーバースデー☆

## \*満1歳\*

甲斐 太己ちゃん (H18. 6. 6生まれ)

「たいくん、お誕生日おめでとう。お姉ちゃんよりも大きく生まれてとっても元気☆ お姉ちゃんと仲良くたくましく育てね。」



甲植木区 (新二・千亜紀)

### 次回申し込み要領

- 対象者 平成18年8月生まれの赤ちゃん
- 必要なもの 赤ちゃんの写真(ふりがな付きの氏名、生年月日を裏書)、保護者のメッセージ(70字以内、居住区、保護者の氏名を明記)  
※ここで掲載された写真や氏名などは、須恵町ホームページの中の「広報すえ」で公開されますので、その旨了解の上申し込みください。  
なお、写真は返却しません。
- 締切り日 6月29日(先着8人まで)
- 問合せ先 役場企画課 ☎932-1151

田中 直輝ちゃん (H18. 6. 14生まれ)

「お誕生日おめでとう！好きなお姉ちゃんを追いかける姿、たくましくなってきたね。直輝スマイル☺最高です♡ 2人仲良く元気に大きくな～れ！」



甲植木区 (誠・祐里)

予防接種の種類		対象年齢	接種間隔
三種混合	1期初回	生後3か月から7歳6か月未満	3週間から8週間までの間隔で3回接種
	1期初回	生後6か月から7歳6か月未満	1週間から4週間までの間隔で2回接種
日本脳炎		※ 日本脳炎ワクチンの積極的な接種勧奨を差し控えています。特に希望される場合は医師からその効果と副反応などの十分な説明を受けて同意書に署名をすれば、定期接種として接種が可能です(対象年齢以内)。	

**三種混合・日本脳炎の予防接種間隔のお知らせ**

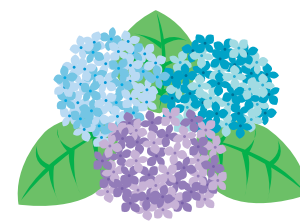
予防接種は、法律により接種間隔が定められています。三種混合と日本脳炎の予防接種は、1期初回の接種間隔が決まっていますので、特に注意が必要です。

この接種間隔を超えて接種した場合は、その接種は任意接種になりますのでご注意ください(任意接種とは、予防接種法に基づかない接種のことで、副反応があった場合の救済制度や接種費用の公費負担などが、定期接種と異なります)。

やむを得ず、三種混合や日本脳炎の1期初回の中で規定の接種間隔を超えてしまった場合は、任意接種となりますが、間隔を守っていただくための周知期間として平成20年3月31日までは、接種費用を公費負担します。

予防接種を受ける際は、予防接種の効果や副反応などについてよく理解したうえで接種しましょう。お子さんの予防接種について、母子健康手帳と予防接種予診票手帳で再度確認してください。

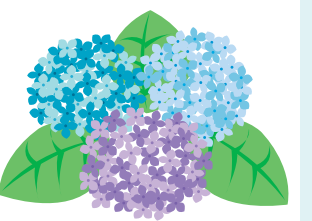
▼問合せ先  
役場保健環境課  
☎932・1151



# Book 図書館だより

## 町立図書館の6月の推薦図書

☎932-6364



### 一般書

アジアモンスーンの風土の中で成り立つ有機稲作の技術であって、多様に富んだ水田生物を再生し、その生態を稲作に活用する手法を紹介。無農薬・有機栽培を失敗しないためのポイントも具体的に解説する。



「あなたにもできる 無農薬・有機のイネづくり」  
稲葉 光國 著  
農山漁村文化協会



「ミステリーセレクション」  
全10巻  
赤木 かん子 編  
ポプラ社

### 児童書

ミステリーの中でも“魅力的な謎を提示”“鮮やかな推理で一気に解決”するものを集めた傑作集。東西の大御所から国内人気作家まで、ミステリーのおもしろさが堪能できる。

### ヤングアダルト

小説はこんなにもおもしろい！ひとまず読んでみよう。文学の入口に立つ読者へ向けたシリーズ。既刊は、村上春樹・村上龍・よしもとばなな・宮本輝・宮部みゆき。全12巻の予定。



「はじめての文学」  
文藝春秋



「おでかけばいばい」  
はせがわ せつこ 作  
やぎゆう けんいちろう 絵  
福音館書店

### あかちゃん絵本

とりさん親子がおでかけ。「いってらっしゃーい」「ばいばーい」ねこさんやかえるさん、いぬさんも親子でおでかけ。バスに乗って、みんなでおでかけするんだね。「みんな ばいばーい」

## お知らせ

- 図書館システムのバージョンアップに伴い、須恵町のホームページから当館の「所蔵検索」「新着図書・雑誌案内」「貸出・予約の多い資料」を、今月中旬から見るできるようになります。アドレスは次のとおりです。ぜひご利用ください。  
<http://library.town.sue.fukuoka.jp/>
- 図書館バックが不足しています。自宅が使われていない図書館バックがありましたら、ご返却ください。
- 督促対象資料が返却された場合は、その当日に限り貸出はできません。

## 図書館の利用状況

平成18年度の、町立図書館の利用状況がまとまりましたのでご紹介します。

区分	平成18年度	蔵書管理状況
開館日数	271日	○平成19年3月末現在
年間入館者数	39,554人	人口 25,767人
1日平均入館者数	146人	世帯数 9,276世帯
町内登録者数	6,458人	○蔵書管理
町内登録率	25%	・一般書 50,975冊
貸出冊数	108,997冊	・児童書 13,034冊
1日平均貸出冊数	402.2冊	合計 64,009冊
人口1人当たり貸出冊数	4.2冊	・雑誌 79誌
1人当たり蔵書冊数	2.4冊	・新聞 6紙
ビデオ年間利用者数	5,861人	・ビデオ 670本

## おまち としよかんカレンダー

6月 印は休館日です。

日	月	火	水	木	金	土
10	11	12	13	14	15	★16
17	18	19	20	★21	22	★23
24	25	26	27	28	29	30

- ★おはなし会 6月16日・7月14日・21日(土) 14:00～
- ★あかちゃんおはなし会 6月21日・7月19日(木) 10:20～(0・1歳向け) 11:00～(2・3歳向け)

7月 印は休館日です。

日	月	火	水	木	金	土
1	2	3	4	5	6	7
8	9	10	11	12	13	★14
15	16	17	18	★19	20	★21
22	23	24	25	26	27	★28
29	30	31				

★工作教室 6月23日・7月28日(土) 14:00～  
※催し物は自由参加で無料となっております。