

上水道の漏水は指定業者へ



各家庭の水道で修理を要する故障や、水道管の破裂、漏水などが発生した場合は、まず元栓を締めて、ご存知の指定水道工事店などにご連絡ください。ご存知でない場合は、次の日程の指定業者に連絡してください。
水道メーターから宅内側の修理は自己負担です。

1月			2月		
月日	指定業者	電話	月日	指定業者	電話
16～17日	豊田設備	933-4037	1～2日	豊田設備	933-4037
18～19日	尾畑建設	938-4576	3～4日	尾畑建設	938-4576
20～21日	(有)今泉産業	935-1375	5～6日	(有)今泉産業	935-1375
22～23日	中牟田製作所	932-1455	7～8日	中牟田製作所	932-1455
24～25日	藤木良弘設備(株)	932-1254	9～10日	藤木良弘設備(株)	932-1254
26～27日	(株)光商会	932-4886	11～12日	(株)光商会	932-4886
28～29日	五水設備	933-5311	13～14日	五水設備	933-5311
30～31日	(有)森広設備工業	933-6890	15日	(有)森広設備工業	933-6890

生活福祉総合相談日 ●場所 福祉センター相談室 ●時間 13:00～16:00 (弁護士相談のみ13:00～15:00)
●問合せ先 社会福祉協議会 ☎933-2160

区分	健康・子育て・児童相談	障害者相談	高齢者相談	行政・人権・心配ごと相談	弁護士相談(要予約)
1月	—	22日(火)	16日(水)、23日(水)	—	17日(木)、24日(木)
2月	5日(火)	12日(火)	6日(水)、13日(水)	7日(木)	14日(木)

休日当番医	月日	外科		内科・小児科・歯科	
		病・医院名	電話	病・医院名	電話
※診療時間は9時から17時までです。 ※一部変更になることがありますので必ず下記で確認してください。 ●休日当番医の問い合わせ先 救急医療情報センター ☎471-0099 粕屋南部消防本部 ☎935-5111	1月20日	松尾医院(粕屋)	938-7330	粕屋中・南部 休日診療所 場所:粕屋郡久山町大字久原3168-1 652-3119	
	27日	太田整形外科(須恵)	932-8877		
	2月3日	八尋整形外科(志免)	935-2600		
	10日	久恒病院(宇美)	932-0133		
	11日	片井整形外科(粕屋)	938-4860		

■編集後記■
 新年あけましておめでとうございませう。昨年の町制施行50周年大会では、スタート風景を見る事ができました。スタートラインで緊張する選手とは裏腹に、グラウンド内は意外と和やかな感じでした。しかし、選手の間にもう一人、緊張してスタートの合図を待つ人がいました。それは、みなさんも時どき耳にする「打ち上げ花火」の担当です。火薬を使用するため危険を伴う上、確実に安全に打ち上げることが要求されます。表舞台には出ませんが、この仕事は花火で町内全域に祝いのスタートを知らせる重要な役割をもっています。新しい年を迎え、私も取り組んでいこうと思います。(喜)

香典返しお礼
 社会福祉協議会

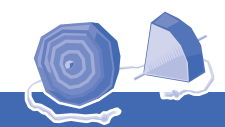
以上の方々に多額の寄付をいただきました。厚くお礼申し上げます。

●音訳テープ
 ○社協だより 「わかみず」
 ○広報 「すえ」
 ○議会広報 「議会だより」

●問合せ先
 社会福祉協議会 ☎933-2160

佐谷区 故 稲益キミ工様
 旭ヶ丘区 故 瀬田キク工様
 甲植木区 故 園田乃木子様
 一番田区 故 友納 太郎様
 友納 友納寿美男様
 稲益 博善様
 瀬田 繁様
 園田 建士様

1月



日曜	行事	場所	時間	備考
16水	B C G接種	保健センター	13:45～14:15 受付	生後3か月から6か月未満
18金	妊婦教室(前期編)	保健センター	10:00～12:30	3日前までに要予約
20日	第22回ファミリーカイトフェスタ	運動公園若杉の森	9:30～受付	
22火	高齢者医療説明会(新規該当者のみ)	保健センター	13:30～受付	
25金	エンゼルサロン	ボランティアセンター	10:00～受付 10:20～12:00	
29火	4か月児健診	保健センター	13:30～14:30 受付	平19年9月生
30水	9か月児健診	保健センター	13:30～14:30 受付	平19年4月生



2月

日曜	行事	場所	時間	備考
3日	第5回ガールズフェスタ	須恵中体育館	9:00～受付	
5火	3歳児健診	保健センター	13:30～14:30 受付	平17年1月生
6水	1歳6か月児健診	保健センター	13:30～14:30 受付	平18年7月生
11月	建国記念日			
13水	B C G接種	保健センター	13:45～14:15 受付	生後3か月から6か月未満
15金	夜間役場	役場(住民課・税務課・出納課)窓口	17:15～20:00	