

# 須恵町では震度5強を観測

## 福岡県西方沖地震発生

3月20日(日)午前10時53分ごろ、福岡市の北西に位置する玄界灘を震源地とする、強い地震が発生しました。この地震の影響で、福岡市や前原市、佐賀県、

長崎県など九州北部で、震度5強から6弱を観測しました。本町でも、震度5強を観測し屋根瓦の破損や壁の亀裂などの被害が発生しました。

今回発生した地震の規模は、マグニチュード7.0でした。これまで福岡県は、地震に強い地域とされてきました。過去の大きな地震としては、記録による

と日本書記に書かれている679年の筑紫大地震と、1898年に糸島半島で発生した地震くらいで、今回の規模の地震は観測史上最大となりました。余震もまだ続いていますので、十分ご注意ください。

### 罹災証明書の発行について

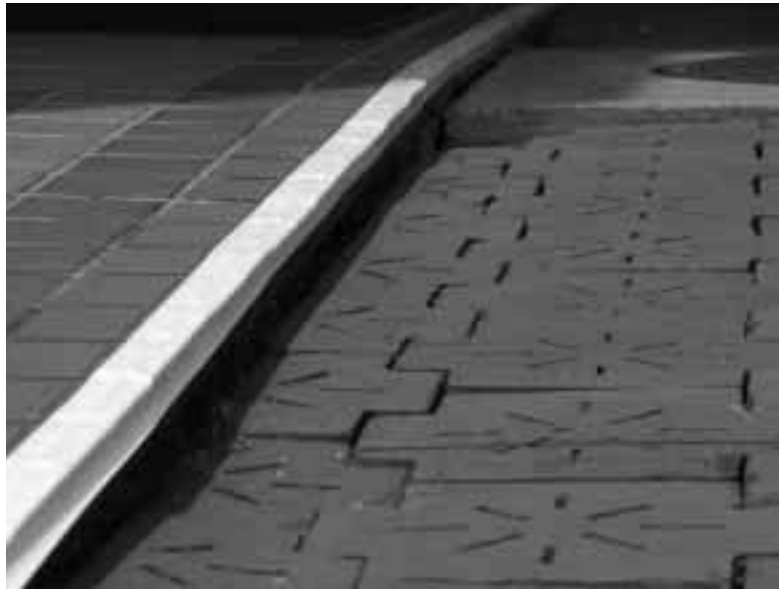
罹災証明書の発行業務を役場総務課で行なっています。この証明書が必要な人は、修理の見積書被害状況が分かる写真、印鑑を持参のうえ、役場総務課までおこしください。

問合せ先 役場総務課  
☎932・1151

福岡県西方沖地震による被害状況 (4月6日現在)

市町村名	人的被害					住家(住居)			避難勧告(対象世帯)		自主避難	
	死者	不明者	負傷		全壊	半壊	一部損壊	世帯	人	世帯	人	
			重傷	軽傷								
福岡県	1		758	63	695	453	1,028	3,605	17	36	231	500
須恵町								94			1	11
計	1		758	63	695	453	1,028	3,699	17	36	232	511

(資料提供：福岡県消防防災課)



地震発生後の役場周辺



### あなたの周りの塀は大丈夫ですか？

福岡県西方沖地震では、コンクリートブロック塀を中心に、塀の倒壊事例が多く発生し、1名の方が亡くなりました。今回の地震では、多数のブロック塀などに亀裂が入る損傷が生じているおそれがあり、二次災害の発生が危惧されています。

今回の地震による被害が少なかつた地域でも、強度の不足する危険なブロック塀などが多数存在しているものと考えられます。被害状況確認の際は、あなたの周りの塀なども確認してください。

## 震災被害者に対する町税の減免のお知らせ

須恵町では、今回の地震で被害を受けられた人たちに対する町税の特例措置として、「減免」の制度を設けていますのでお知らせします。

減免措置の概要は次のとおりとなっております。詳しくは役場総務課におたずねください。

減免措置の内容  
固定資産税 土地、家屋および償却資産について、被害の程度が2割以上ある場合は、

その程度に応じて平成17年度分の固定資産税を減免します。個人の町税民税 個人の町税民税について、居宅又は家財に対し被害の程度が3割以上で、所得の金額が400万円以下に該当する場合は減免の対象になります。

減免申請の手続き  
印鑑をご持参のうえ、役場総務課へおこしください(減免申請書は総務課に用意しています)。後日、現場調査をお願いします。また、場合により、罹災証明書(総務課で発行)を提出してもらうことがあります。

国税の申告、申請、請求、納税などを期限までにできない人や納税の猶予ができる場合があります。詳しくは、香椎税務署へおたずねください。

問合せ先  
役場総務課  
☎932・1151

香椎税務署  
☎661・1031

資産の種類	被害の程度
土地	がけ崩れ、埋没などにより使用不能となった場合
家屋	建物が損壊し、使用目的を損じた場合
償却資産	償却資産が損壊し、使用目的を損じた場合

家屋の場合、2割の損傷判断は、主体構造部分(基礎、柱などの骨組)にはほとんど損傷は見られないが、屋根瓦が部分的に破損し、内外装、建具などにも亀裂などの破損により塗り替えや取り替えを要する程度の被害です。

### 指定避難所一覧

	避難所名称	施設	校区	風水害	地震
1	アザレアホール	公共施設	中央		
2	ボランティアセンター	公共施設	中央		
3	健康広場	グラウンド	中央		
4	町立須恵中学校	体育館、グラウンド、校舎	第1小		
5	町立須恵第一小学校	体育館、グラウンド、校舎	第1小		
6	あおば会館	体育館	第1小		
7	佐谷集落センター	公民館、グラウンド	第1小		
8	上須恵クラフト館	公民館	第1小		
9	川子地区公民館	公民館	第1小		
10	一番田区公民館	公民館	第1小		
11	町立須恵第二小学校	体育館、グラウンド、校舎	第2小		
12	城山区公民館	公民館	第2小		
13	乙植木コミュニティーセンター	公民館	第2小		
14	西部地区防災センター(旅石区公民館)	公民館	第2小		
15	町立須恵第三小学校	体育館、グラウンド、校舎	第3小		
16	西体育館	体育館	第3小		
17	山の神区公民館	公民館	第3小		
18	旭ヶ丘区公民館	公民館	第3小		
19	新原区公民館	公民館	第3小		
20	県立須恵高校	体育館、グラウンド、校舎	第3小		

災害の規模などにより、この避難所の中から指定します。

## 職員人事

4月1日付で、職員の人事異動と採用が次のとおり行われました。

職名は課長補佐以上のみ。

( )内は旧所属。

### 異動

下水道課 参事(保健環境課 参事)百田純一 子育て支援室 課長補佐(福祉課 課長補佐)畑江達也 税務課(総務課)櫻木

幹夫 保健環境課 福祉課(合 屋浩二 福祉課 税務課)長澤 義一 福祉課(保健環境課)梅 野建女 財政課(税務課)横山 剛 企画課(総務課)永瀬豊喜 福祉課(子育て支援室)印藤

### 退職

敏子 総務課(下水道課)木村 合派(遺財課)黒木利信 子育て支援室(図書館)宮木つや 子 第一小学校(第三小学校)

二宮理恵 第二小学校(第一小学校)末吉澄子 第二小学校(須恵中学校)諸石有美子 須恵中学校(第二小学校)土橋和代 南幼稚園(第二保育所)野口 敦子 第二保育所(西幼稚園)古賀美佐子 西幼稚園(南幼稚園)平野裕美

### 新規採用

岩切孝恵(住民課) 山下由美子(かやの保育所)