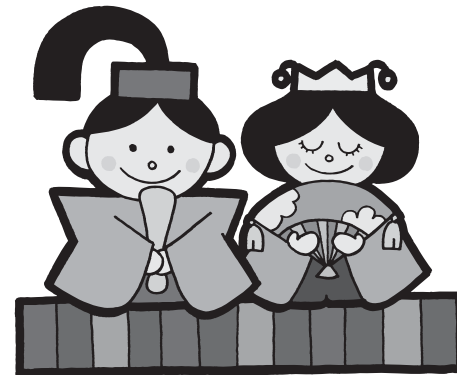


☆ 2月のカレンダー

日	曜	行 事	場 所	時 間
15	火	夜間役場	役場窓口	17:15~20:00
16	水	1歳6か月児健診 (平15年7月生)	保健センター	13:30~14:30 受 付
17	木	びよびよサロン	ボランティアセンター	9:40 受付~ 11:00
20	日	第20回 綱引き大会	須恵中体育館	8:00 受付~
21	月	リハビリ教室	ボランティアセンター	13:30~16:00
22	火	4か月児健診 (平16年10月生)	保健センター	13:30~14:30 受 付
23	水	9か月児健診 (平16年5月生)	保健センター	13:30~14:30 受 付
		高齢者医療説明会 (新規該当者のみ)	保健センター	10:00~

☆ 3月のカレンダー

日	曜	行 事	場 所	時 間
2	水	妊婦教室(前期編)	保健センター	10:00~12:30
		妊婦教室(出産編)	保健センター	13:30~15:30
7	月	リハビリ教室	ボランティアセンター	13:30~16:00
15	火	夜間役場	保健センター	17:15~20:00
		3歳児健診 (平14年2月生)	保健センター	13:30~14:30 受 付



生活福祉総合相談日

●場所 福祉センター相談室 ●時間 13:00~16:00(弁護士相談のみ13:00~15:00)
●問合せ先 社会福祉協議会 ☎933-2160

区分	健康・子育て・児童相談	障害者相談	高齢者相談	行政・人権・心配ごと相談	弁護士相談(要予約)
2月	15日(火)	22日(火)	16日(水)、23日(水)	-	17日(木)、24日(木)
3月	1日(火)、15日(火)	8日(火)	2日(水)、9日(水)	3日(木)	10日(木)

休日当番医

月 日	外 科		内科・小児科・歯科	
	病・医院名	電 話	病・医院名	電 話
2月20日	久恒病院(宇美)	932-0133	粕屋中・南部 休日診療所 場所 粕屋郡久山町 大字久原 3168-1	652-3119
27日	片井整形外科(粕屋)	938-4860		
3月 6日	須恵外科(須恵)	936-2355		
13日	古川整形外科(宇美)	932-0050		

※診療時間は9時から17時までです。
※一部変更になることがありますので、必ず下記で確認して下さい。
●休日当番医の問い合わせ先
福岡県医療機関情報センター ☎471-0099
粕屋南部消防本部 ☎935-5111

編集後記

突然ですが、みなさん「須恵町消防団」ってご存じですか？知ってる人には当然の存在。知らない人には「えっ。火事の時に119番したら来てくれる人たち？」という感じかもしれません。私も数年前まではそうでした。本職の消防士と違って実際に燃えている建物の中に入ったりはしませんが、火災現場で消防署の人とともに消火活動を行ないます。地区のお祭りにも参加し、事故のないようにひそかに「見守って」くれます。感謝しています。お祭りや行事のとき以外にお世話にならないようにしたいです。(恵)

香典返しお礼

社会福祉協議会

以上の方々から多額の寄付をいただきました。厚くお礼申し上げます。

佐 谷 区	故 貝原 隆 様
佐 谷 区	故 杉原 綾子 様
上 須 恵 区	故 豊田 正二 様
山 の 神 区	故 山元 敏雄 様
	故 山元 ツル子 様
	故 山元 直海 毅 様
	故 山元 絹江 様

▼ 音訳テープ
○ 社協だより 「わかみず」
○ 広報 「すえまち」
○ 議会広報 「議会だより」
▼ 点訳本
○ 社協だより 「わかみず」
▼ 問合せ先 社会福祉協議会 ☎933・2160



総務課 内線 316番

消防職員の主張！ 第26回消防職員意見発表会開催

日夜住民を災害から守っている消防職員や消防団員が、災害現場で体験したことや消防と地域社会との関わり、消防の将来像など、「消防防災に関すること」をテーマに意見を発表します。この機会に、命がけで活動をしているファイヤーマンが日ごろ感じていることを、ぜひお聞きください。入場は無料です。たくさんのご来場をお待ちしています。

- 日時 3月13日(日) 9:30~
- 会場 クリエイト篠栗(篠栗町尾仲47-1)
- 発表者 消防職員6人 消防団員2人
- アトラクション 太鼓演奏(篠栗中学校太鼓部)
- 問合せ先 粕屋南部消防本部 総務課 ☎935-5111

水道当番

各家庭の水道で修理を要する故障や、水道管の破裂、漏水などが発生した場合は、まず元栓を締めて、下記日程の指定業者まで至急ご連絡ください。

月 日	当番業者	電 話
2月16~17日	今泉住宅設備(甲植木)	935-6727
18~19日	(株)光商会(須恵)	932-4886
20~21日	五水設備(上須恵)	933-5311
22~23日	(有)森広設備工業(須恵)	933-6890
24~25日	豊田設備(上須恵)	933-4037
26~27日	(有)今泉産業(甲植木)	935-1375
28日	中牟田製作所(上須恵)	932-1455
3月 1日	中牟田製作所(上須恵)	932-1455
2~3日	藤木良弘設備(有)(南米里)	932-1254
4~5日	今泉住宅設備(甲植木)	935-6727
6~7日	(株)光商会(須恵)	932-4886
8~9日	五水設備(上須恵)	933-5311
10~11日	(有)森広設備工業(須恵)	933-6890
12~13日	豊田設備(上須恵)	933-4037
14~15日	(有)今泉産業(甲植木)	935-1375

学校教育課 内線 245番

須恵町奨学金貸付制度のご案内

須恵町では、高等学校に進学された人の経済的援助を行うことを目的に、次のとおり奨学金貸付の受け付けを行います。

- 奨学生の資格
 - ①須恵町立中学校を卒業し、公立および私立高校に進学する人
 - ②須恵町内に1年以上居住している人の子ども
 - ③他の制度による奨学金の貸付を受けていない人
- 奨学金の額・貸付期間など
 - ・入学支度金 8万円
 - ・奨学金 月額15,000円(無利息)
 - 返済は、高校卒業後1年間を経過した翌月の4月から6年以内
- 受付期間 福岡県教育文化奨学財団の貸付決定後、1か月以内(詳しくは、学校教育課までお問合せください。)
- 貸付人員 若干名

保健環境課 内線 153番

びよびよサロン

- 日時 2月17日(木) 9:40~受付
- 場所 ボランティアセンター 3階
- 対象者 1歳以上の幼児と保護者
- 持ってくるもの ペットボトル(500ml) 軍手1組
(子ども1人に1セット持ってきてください)
- その他 動きやすい服装でお越しください



2月の納税

国民健康保険税...8期分
固定資産税...4期分

町の人口

平成17年1月1日現在
() = 前月比

- 男 性 12,635人(+19)
- 女 性 13,045人(+6)
- 合 計 25,680人(+25)
- 世帯数 8,938戸(+14)