

★夜間役場開設日は、20時まで住民課・税務課・健康福祉課・子ども教育課・地域振興課・総務課で窓口業務を行なっています。

## 4月 まちの情報カレンダー 4/16-4/30

日	月	火	水	木	金	土
16	17	18	19 夜間役場 役場窓口 17時15分～20時	20 弁護士相談 福祉センター相談室 13時～15時 要予約 ☎933-2160	21	22
☎ 外科 篠栗病院(篠栗) ☎ 947-0711 ☎ (株)尾畑建設 ☎ 938-4576						☎ 藤木良弘設備㈱ ☎ 932-1254
☎ 外科 たかさき脳神経外科 クリニック(篠栗) ☎ 931-5222 ☎ 藤木良弘設備㈱ ☎ 932-1254	24 消費生活出張相談 役場2階会議室 10時～12時 ☎ 932-1438	25	26	27 弁護士相談 福祉センター相談室 13時～15時 要予約 ☎933-2160	28	29 昭和の日 商工つつじまつり in 須恵 健康広場 10時～15時 ☎ 外科 上野外科胃腸科病院 (志免) ☎ 935-0316
	☎ (株)光商会 ☎ 932-4886	☎ (有)今泉産業 ☎ 935-1375	☎ 五水設備 ☎ 933-5311	☎ 中牟田製作所 ☎ 932-1455	☎ (有)森広設備工業 ☎ 933-6890	☎ (株)尾畑建設 ☎ 938-4576
30	1	2	3	4	5	6
☎ 外科 社会保険伸原病院(志免) ☎ 621-2802 ☎ 豊田設備 ☎ 933-4037						

※診療時間は9時から17時までです。  
 ※一部変更になることがありますので、必ず事前に確認してください。  
**休日当番医** ☎ 救急医療情報センター ☎ 471-0099  
 ☎ 柏屋南部消防本部 ☎ 935-5111  
 ☎ 内科・小児科・歯科  
**全週(4/16.23.29.30 5/3.4.5.7.14日祝)共通となります。**  
**柏屋中南部休日診療所** (久山町大字久原3168-1) ☎ 652-3119  
 ※内科・小児科は、内科のみ、小児科のみとなる場合があります。  
 ※外科は、上記カレンダーをご覧ください。

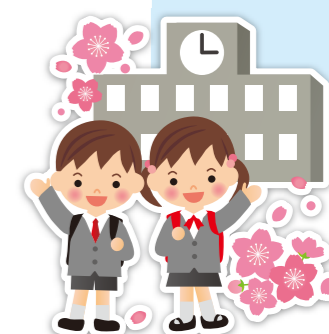
**編集後記**  
 須恵町の町の花町の鳥をご存知ですか？町の花はツツジ、町の鳥はウグイスです。どちらとも春に縁があり、春は須恵町の季節と言えるかもしれません。  
 ツツジと言えば血山公園が有名ですが、役場庁舎前にも小さなツツジ花壇があります。今年は花壇の周りに四季の花壇プロジェクトで植えた花のプランターも置かれ、更に華やかになると思います。近くにお越しの際は、お立ち寄りください。(ま)

香典返しお礼  
 社会福祉協議会  
 佐谷区 故 小山田熊夫 様  
 故 小山田チカ子 様  
 一番田区 故 山口 カズエ 様  
 故 山口 進二 様  
 医療法人社団緑風会水戸病院  
 故 水戸 正樹 様  
 故 水戸 布美子 様  
 以上の方々からご寄付をいただきました。厚くお礼申し上げます。

## 5月 まちの情報カレンダー 5/1-5/15

日	月	火	水	木	金	土
30	1	2	3 憲法記念日	4 みどりの日	5 こどもの日	6
			☎ 外科 栄光病院(志免) ☎ 935-0147	☎ 外科 久恒病院(志免) ☎ 932-0133	☎ 外科 片井整形外科病院(柏屋) ☎ 938-4860	☎ 中牟田製作所 ☎ 932-1455
	☎ 豊田設備 ☎ 933-4037		☎ (株)尾畑建設 ☎ 938-4576	☎ (有)今泉産業 ☎ 935-1375		
7	8 消費生活出張相談 役場2階会議室 10時～12時 ☎ 932-1438	9	10	11 弁護士相談 福祉センター相談室 13時～15時 要予約 ☎933-2160 行政・人権・心配ごと相談 福祉センター相談室 13時～16時 電話相談可 ☎ 933-2993	12	13
☎ 外科 福岡青洲会病院(柏屋) ☎ 939-0010 ☎ 中牟田製作所 ☎ 932-1455			☎ 藤木良弘設備㈱ ☎ 932-1254	☎ (株)光商会 ☎ 932-4886	☎ 五水設備 ☎ 933-5311	
14 第7回Jr陸上教室 運動公園若杉の森 多目的グラウンド 受付 9時～ ☎ 外科 福岡青洲会病院(柏屋) ☎ 939-0010 ☎ (有)森広設備工業 ☎ 933-6890	15	16	17	18	19	20

**上水道の漏水は指定業者へ**  
 各家庭の水道で修理を要する故障や、水道管の破裂、漏水などが発生した場合は、まず元栓を締めて、配管施工業者またはご存知の指定水道工事店などにご連絡ください。ご存知の業者がない場合は、上記カレンダー記載の町指定工事店に当番をお願いしていますので、ご相談ください。※水道メーターから宅内側の修理は自己負担です。



## 今月の町の動き

**4月の納税**  
 町税、国民健康保険税の納付はお済みですか？  
 お済みでない人は、早めの納付をお願いします。

平成29年2月28日現在  
**人口の動き**  
 総数 27,883人 (+ 6)  
 男性 13,649人 (- 3)  
 女性 14,234人 (+ 9)  
 世帯数 11,155戸 (+ 3)  
 ( ) = 前月比

**貸し出します!**  
 ・車いす  
 ・チャイルドシート  
 ・音訳CD 広報「すえ」  
 ※音訳サークル「ひばり」作成  
 ☎ 社会福祉協議会 ☎ 933-2160

**須恵町社会福祉協議会葬祭指定店**

人に深く、暮らしにあたたく。  
**株式会社まつだ**  
 MATSUDA CO., LTD.  
 ハートプラザ平成苑 推屋郡志免町志免東三丁目14-18 TEL 092-936-2580  
 ハートプラザ空港東 推屋郡柏屋町仲路2420-1 TEL 092-957-1194  
 ハートプラザ宇美 推屋郡宇美町宇美中央三丁目22-1 TEL 092-932-4444  
 ハートプラザ立花 推屋郡新宮町夜臼六丁目9-17 TEL 092-963-1000  
 あんしん サポートシステム MCLUB 「エム・クラブ」  
 お問い合わせ 株式会社まつだ TEL092-936-2580

(有料広告)

**広告募集中**  
 1 枠(縦5cm×横8.5cm)あたり1万円  
 詳しくは、ホームページをご覧になるか、まちづくり課にお問い合わせください。

**司法書士 巡回法律相談会**  
 4月22日(土) 10時～14時  
 (新宮会場) シーオーレ新宮  
 (宗像会場) 宗像市役所  
 予約受付 4月21日(金)まで(土日祝日を除く)  
 予約番号 ☎663-5055  
 なお、福岡県司法書士会「福岡東総合相談センター」では、各種相談事業を実施していますので、こちらもぜひご利用ください。  
 ☎0570-783-544  
 無料電話相談 18～20時(平日)  
 司法書士紹介 10～16時(平日)

**【福岡東相談センター】**  
 司法書士はこんな仕事をしています  
 ■不動産登記・相続  
 ■会社登記・相談  
 ■簡易裁判所訴訟代理  
 ■訴状作成  
 ■債務整理  
 ■成年後見  
 問い合わせ  
 福岡県司法書士会 福岡東支部  
 福岡市東区千早5の21の1  
 矢野ビル2F

(有料広告)