

平成30年度 予算

平成30年度当初予算 一般会計 80億円

(対前年度比4.2%減)

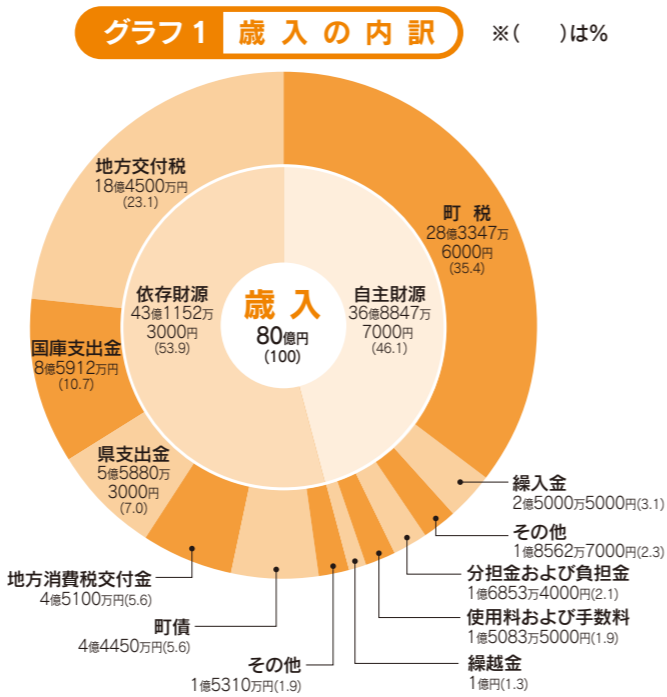
平成30年度の一般会計および特別会計予算が3月定例議会に提出され、可決されました。
一般会計の予算総額は80億円(対前年度比4.2%減)です。
国民健康保険や公共下水道事業、水道事業などを含む特別会計などの予算総額は54億3,513万円で、須恵町の当初予算総額は134億3,513万円となり、29年度に比べて8.0%減になります。

一般会計予算の概要

歳入

町税は1.6%増
地方交付税は2.9%減

歳入の内訳(グラフ1)



ポイント② 町税
人口の伸びに伴い、町民税、固定資産税共に増加。
前年度と比べ町税全体で444.5万円増加しています。

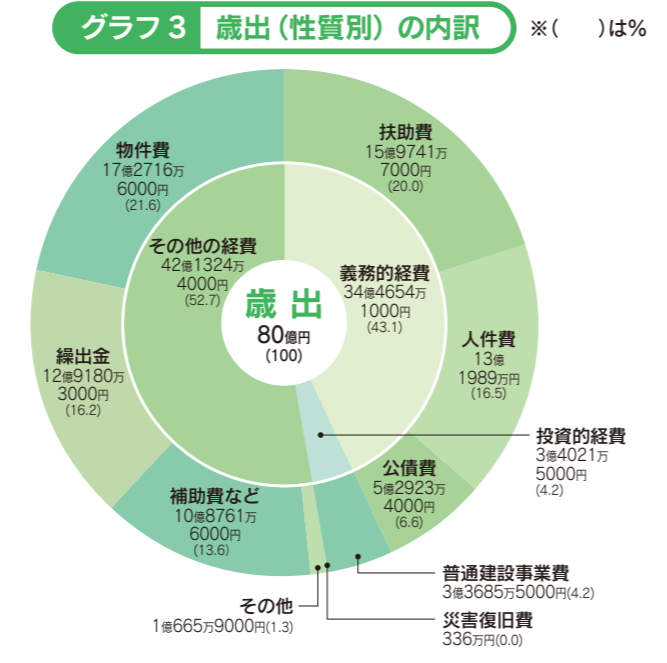
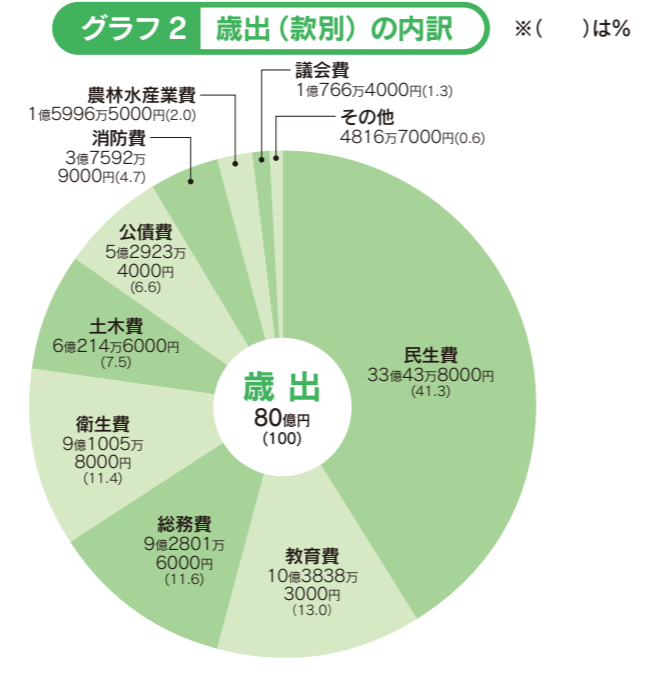
ポイント③ 繰入金
家庭の預貯金に相当する財政調整基金などから2億5千万円を取り崩し、歳出予算を実施するために不足する財源に充てる予定です。

歳出

このように財源の半分以上は、国や県の交付金に頼っています。
歳入の内訳(グラフ1)
ポイント① 財源の割合
自主財源(町税・繰入金など)46.1%
依存財源(地方交付税、国庫支出金など)53.9%
土木費は1億3,657万6千円(18.5%減)
教育費は1億7,194千円(11.5%増)

ポイント② 扶助費割合が増
義務的経費(扶助費、人件費、公債費)の構成比は43.1%で昨年より2.2ポイント増加しています。扶助費の障害者支援費・自立支援給付費、保育実施委託料が385.9万円増加したことからあります。

歳出(性質別)の内訳(グラフ3)



歳出予算の主な内容

教育・文化	少人数指導・スクールソーシャルワーカー	4,124万円
	要保護および準要保護児童生徒扶助費	3,775万円
	小・中学校パソコン借上料	3,221万円
	給食調理等業務民間委託料	4,700万円
	須恵第三小学校校舎外壁・防水改修工事	8,500万円
	第一小下水道接続工事	2,527万円
	中学校ランチサービス業務委託料	2,280万円
	須恵中多目的ホールエアコン設置工事	853万円
	須恵中下水道接続工事(第二期)	350万円
	文化会館共用部照明LED取替工事	490万円
	久我記念館・歴史民俗資料館管理運営費	894万円
	運動公園管理運営費	1,910万円
	校区コミュニティ推進費補助金	568万円
生活基盤整備など	須恵町外二ヶ町清掃施設組合負担金・ごみ・し尿	2億9,552万円
	塵芥処理費	2億5,032万円
	町道維持費	5,642万円
	道路新設改良費	5,900万円
	公共下水道事業特別会計繰出金	3億708万円
	農業集落排水事業特別会計繰出金	5,365万円
	粕屋南部消防組合負担金	3億1,036万円
	防災行政無線整備工事設計業務委託料	900万円
福祉・健康づくり	児童手当	6億60万円
	アザレア・れいんぼー幼児園費	1億6,407万円
	保育園保育実施委託料	2億5,136万円
	子ども医療費	7,944万円
	障害者福祉・支援費	5億2,861万円
	地域包括支援センター運営費	4,431万円
	福岡県介護保険広域連合負担金	3億1,438万円
	国民健康保険特別会計繰出金	2億6,103万円
	後期高齢者医療特別会計繰出金	9,362万円
	後期高齢者医療療養給付費負担金	2億6,204万円
	住民健康対策、保健事業費	1億7,990万円
産業振興その他	須恵町多目的公園(仮称)造成工事	3,000万円
	コミュニティバス運行費	2,136万円
	堆肥センター運営管理委託料	1,756万円
	農道、水路、ため池補修整備費	1,300万円
	講場設備リース料	913万円
	公債費元金利子償還金	5億2,873万円

一般・特別会計別予算額

会計名	30年度予算額	対29年度比較(%)
一般会計	80億円	△4.2
特別会計など		
国民健康保険	30億3,000万円	△20.6
後期高齢者医療	3億2,600万円	4.5
公共下水道事業	11億8,300万円	6.9
農業集落排水事業	8,500万円	7.6
水道事業	8億1,113万円	△14.3
特別会計など小計	54億3,513万円	△13.2
合計	134億3,513万円	△8.0

投資的経費の構成比は、4.2%で昨年より2.9ポイントの減となっています。旅石地区水路改良工事や城山防災会館(仮称)建設工事などの大きな事業が終了したためです。

予算書の閲覧ができます
平成30年度の須恵町予算書を役場庁舎3階の総務課窓口においています。どなたでも予算書は閲覧できますので、お気軽にご利用ください。
※須恵町ホームページ上でも、ご覧いただけます。