



### 労働力調査にご理解をお願いします

総務省統計局と福岡県では、毎月、労働力調査を実施しています。

この調査は我が国の失業率や雇用の実態を明らかにする、大変重要な統計調査です。

個人情報保護されますので、調査対象に選定されたお宅に調査員が伺った際には、調査へのご協力をお願いします。

福岡県企画・地域振興部調査統計課

☎ 651・1111  
FAX 643・3192

### 労働保険年度更新のお知らせ

今年度の労働保険年度更新の時期となりました。事業主の皆さんは、この期間中に労働保険料などの申告と納付の手続きを行なっていただくようお願いいたします。

▼手続き期間  
6月3日(月)～7月10日(水)  
▼労働保険料などの申告と納付の続きができる機関  
・最寄りの銀行  
・郵便局などの金融機関の窓口  
・福岡労働局総務部労働保険徴収課

※電子申請や郵送で申告を行うこともできます。

※詳しくはお問い合わせください。また、厚生労働省のホームページからもご覧いただけます。

福岡労働局総務部労働保険徴収課

☎ 434・9833

厚生労働省のホームページはコチラ↓



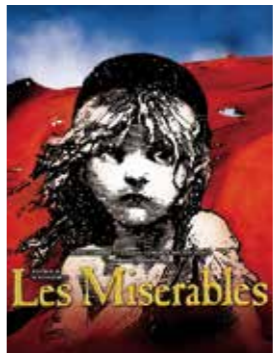
### アルバイトの労働条件を確かめよう

福岡労働局では、新入学生など多くの学生がアルバイトを始める4月から7月に、『アルバイトの労働条件を確かめよう！』キャンペーンを実施しています。学生アルバイトの労働問題に関する各種相談は、お近くの労働局、労働基準監督署内の総合労働相談コーナーへご相談ください。

▼定員 各回50人  
(応募多数の場合は抽選)  
▼料金 A席7千750円  
(通常1万5千500円)  
取扱手数料  
1枚の場合 400円  
2枚の場合 700円  
※別途振替手数料が必要になります。

### 町民半額観劇会

博多座8月公演の「レ・ミゼラブル」を半額で観劇できます。



#### 日時

7月29日(月)	17時30分
8月7日(水)	12時30分
8月14日(水)	12時30分
8月14日(水)	17時30分
8月16日(金)	12時30分
8月16日(金)	17時30分
8月19日(月)	17時30分

▼場所 博多座(福岡市博多区下川端町2の1)

### 福岡県グローバル青年の翼参加者

福岡県では、国際的な視野を持ち、地域で活躍する人材を育成する「福岡県グローバル青年の翼」の参加者を募集します。

#### 研修期間

9月上旬～令和2年3月下旬  
※右記のうち、海外研修は11月3日(日)～10日(日)の7泊8日となります。

#### 研修内容

国内宿泊研修、フィールドワーク、海外研修(現地企業や教育機関・文化施設の視察、現地で活躍する日本人などとの交流など)、報告会  
※海外研修の訪問国は、マレーシアとミャンマーです。  
▼対象者 県内在住で平成31年4月1日現在、18歳以上35歳以下の者

#### 定員

24人

#### 負担金

12万円

#### 申込期間

6月27日(木)まで

#### 福岡県青少年育成課

☎ 643・3338

## 子どもの居場所づくり事業 ボランティア募集

(町の補助による須恵町子育て支援プラン)

子どもの居場所づくり事業とは、夏休みのような長期休暇期間中に、留守家庭で日中保育ができない保護者に代わり児童の保育を行うことを目的とした子育て支援事業で、町の補助により行われています。

事業の中で、児童の体験学習を1日3コマ(1コマ45分)行っており、この体験学習のボランティアを募集しています。希望する人や団体は、ぜひご連絡ください。

- ▶期間 7月22日(月)～8月23日(金)
- ※土日および8月10日(土)～15日(木)はお休みです。
- ▶場所 地域活性化センター
- ▶謝金 1日あたり1,000円

☎ 936-3201 FAX 936-3207

☎…申込先 ☎…問い合わせ先

☎…問い合わせ先

### 重度後遺障がい者介護料支給制度

故対策機構では、自動車事故による重度後遺障がい者への「介護料」の支給、自動車事故被害者への「交通遺児育成資金」の無利子貸付を行なっています。自損事故、他損事故は問いません。お気軽にお問い合わせください。

#### 対象者

自動車事故により、脳・脊髄または胸腹部臓器を損傷し、重度の後遺障がいにより日常生活動作について常時または随時介護を必要とする人

#### 支給額

○常時介護を必要とする人  
月額7万790円～  
20万9430円  
○随時介護を必要とする人  
月額3万5400円～  
8万2580円

### 交通遺児等貸付制度(無利子貸付)

自動車・バイク事故が原因で死亡されたり、重度の後遺障がいが残った人の義務教育終



### やすらぎの郷 介護職員初任者研修受講生

やすらぎの郷では、地域で介護業務に従事しようとする人や従事している人が、介護に関する知識や技術を学び資格を取得することで就業機会の拡大につながることを目的に、介護職員初任者研修の受講生を募集して



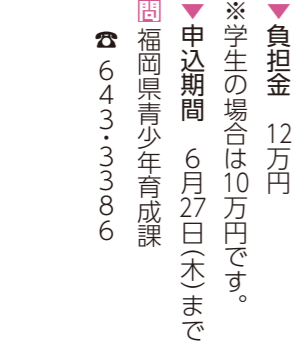
☎ 936・2022  
FAX 936・2135

### やすらぎの郷 介護職員初任者研修受講生

特別養護老人ホームやすらぎの郷 介護課

☎ 936・2022

FAX 936・2135



☎ 936・2022  
FAX 936・2135

### やすらぎの郷 介護職員初任者研修受講生

特別養護老人ホームやすらぎの郷 介護課

☎ 936・2022

FAX 936・2135