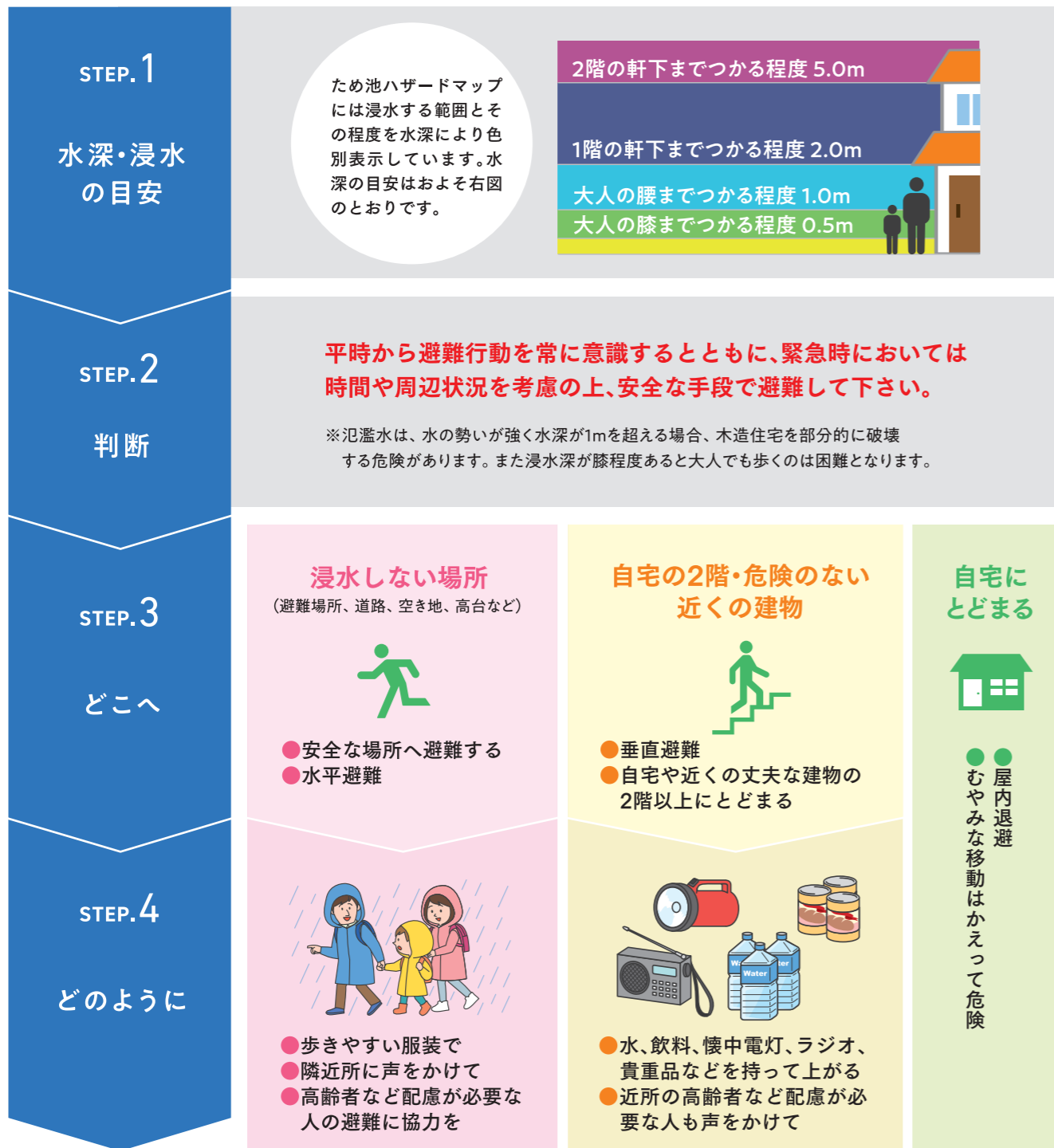


# 状況に応じた避難を

ため池決壊による浸水の深さを想定した避難の目安

想定される浸水の深さによって、避難の方法は異なります。各ため池のハザードマップで、自分の家または、行動範囲で想定される浸水の深さを確認し、避難の方法を考えましょう。



# ため池ハザードマップの活用フローチャート

