

幼稚園就園奨励費補助金 限度額を増額
 須恵町立幼稚園授業料の減免に関する条例の一部が改正されました。
 低所得世帯の経済的負担を軽減するために、幼稚園授業料の減免を行っています。生活保護受給世帯・町民税非課税世帯・町民税所得割非課税世帯について、二人以上就園している場合の第2子に対する国の幼稚園就園奨励費補助金の限度額が4万3000円から4万9000円に増額されました。
 これに伴い、町の幼稚園授業料の補助金額も国庫補助限度額まで別表のとおり増額されました。
 (全員賛成で可決)

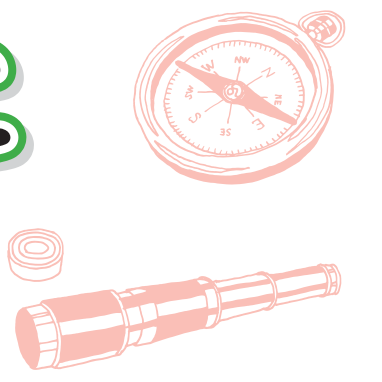
文教厚生

(別表)

| 区分 | 補助対象経費 | 補助限度額 | | |
|----|---|---------------------------------------|------------------------------|----------------------------------|
| | | 1人就園の場合及び同一世帯から2人以上就園している場合の最年長者(第1子) | 同一世帯から2人以上就園している場合の次年長者(第2子) | 同一世帯から3人以上就園している場合の左以外の園児(第3子以降) |
| ア | 生活保護法の規定による保護を受けている世帯 | | | |
| | 当該年度に納付すべき町民税が非課税となる世帯 | 年額 20,000円 | 年額 49,000円 | 年額 65,000円 |
| イ | 当該年度に納付すべき町民税の所得割が非課税となる世帯 | | | |
| | 当該年度に納付すべき町民税の所得割が5,000円以下となる世帯 | 年額 10,000円 | 年額 24,500円 | 年額 32,500円 |
| ウ | 当該年度に納付すべき町民税の所得割が5,000円を超え10,000円以下となる世帯 | 年額 5,000円 | 年額 12,250円 | 年額 16,250円 |

知りたいこと

望むこと



生命を守るがん対策の充実を
受診しやすい形態に

問
 がんは1981年から日本の死亡原因の第1位で、年間34万人の方が亡くなっており死因の3割を占めています。
 新たにがんになる人が1年間に50万人とされ、日本は世界一のがん大国となっています。
 しかし、検診受診率は07年国民生活基礎調査によると、男性27.5%、女性で22.7%と低迷しています。
 がん検診に対する交付税が1298億円と倍増しましたが、町の取り組みや検診率を上げる施策について伺います。

答 中嶋町長
 検診率を上げるには、対象者を絞り込み再三受診を促すこと、公民館等に出向いて受診しやすい形態を作ることだと思います。
 子宮頸がんの予防ワクチンの問題は、いずれは認可されて100パーセント近い予防が可能となるということも厚生労働省は言っています。

また、国の本年度予算で女性に対する子宮頸がん・乳がん検診の無料クーポン券の配布が盛り込まれていますが、町としての対応をお伺いします。



森 勝己 議員

子宮頸がん・乳がん検診の無料クーポン券の配布は、厚生労働省から福岡県に通達がないので、具体的な内容が分った時点で、福岡県から報告があると思われます。



住民健診（乳がん健診）実施会場

総務建設産業

臨時交付金による
土木工事

土木工事の提案は、4件です。
 内原～大谷線道路改良工事 これは、クリーンパークアクセス道路の受託工事で、平成21年度と22年度の2力年にわたり施工します。
 守母神社付近から、須恵東中、希望の階段、登り口付近までの工事長350m、予算額は4億2000万円です。
 旅石～乙植木線舗装修繕工事は、工事長338mで、予算額3421万5000円です。
 内原～大谷線舗装修繕

工事は、工事長1110mで、予算額1176万7000円です。
 は、事故が多発した、高速道路の高架下を基点に粕屋町方面とクリーンパーク方面の舗装修繕工事です。
 須恵中央駅前広場整備工事は、コミュニケーションバスの発着場を整備するものです。
 工事長117.9m、予算額1700万円です。
 (全員賛成で可決)



内原～大谷線道路改良工事
現場確認を行う議員団